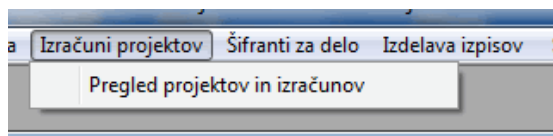


OPIS APLIKACIJE MVIS "METODE VREDNOTENJA INŽENIRSKIH STORITEV"

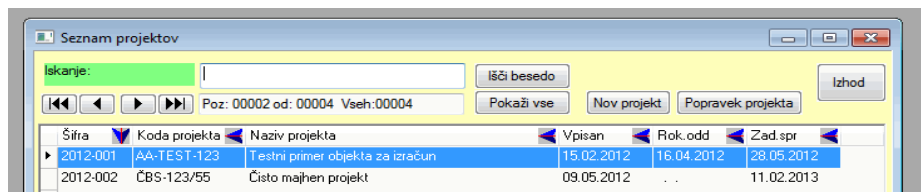
Dopolnitev navodil za uporabo aplikacije Sprememba-dopolnitev podatkov za DDV

6.1. Šifrant DDV - Vnos in sprememba podatkov

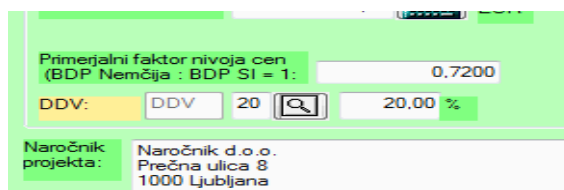
1. način: V glavnem meniju izberemo opcijo "Izračuni projektov" in nato "Pregled projektov in izračunov" (slika 1).



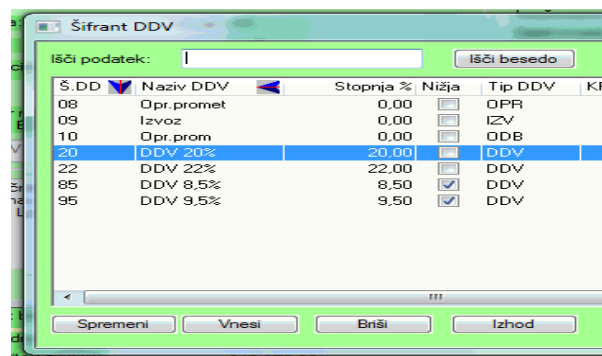
Prikaže se seznam vnešenih projektov (slika 2):



V seznamu izberemo projekt (katerikoli) in dvokliknemo nanj – ni potrebno izbrati gumba za "Popravek projekta" ali "Nov projekt" – je vseeno. V spodnjem levem delu ekrana vidimo podatek o DDV in gumb z lupico (slika 3).



Ko ga kliknemo, se prikaže seznam vnešenih stopenj DDV (slika 4).

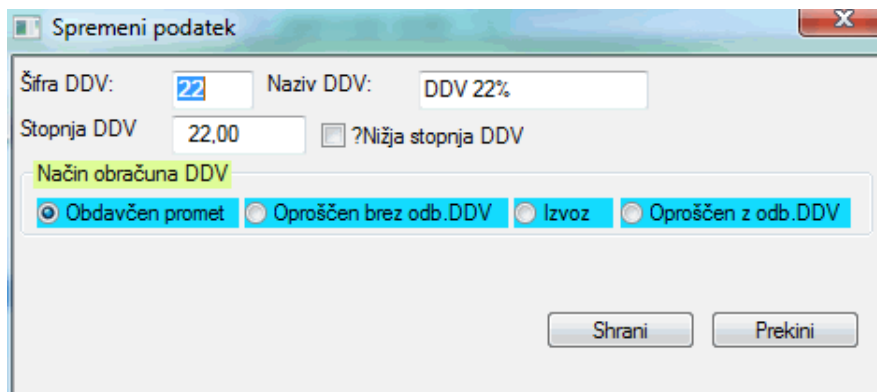


2. način: V **glavnem meniju** izberemo opcijo "**Šifranti za delo**" in **na dnu spustnega menija** izberemo opcijo "**Šifrant davčnih stopenj**".

Kot v prvem opisanem načinu se prikaže okno s seznamom vnešenih davčnih stopenj.

Postopek vnosa nove šifre in stopnje DDV je naslednji:

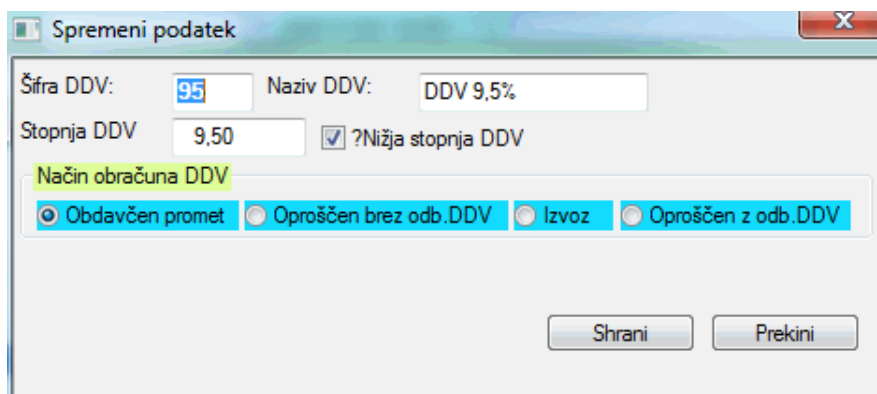
Za vnos nove stopnje DDV izberemo gumb "Vnesi" in odpre se okno za vnos podatkov o DDV: Najbolje, da vnesete podatke kot je prikazano na sliki 5:



The screenshot shows a dialog box titled "Spremeni podatek" with the following fields and options:

- Šifra DDV: 22
- Naziv DDV: DDV 22%
- Stopnja DDV: 22,00
- ?Nižja stopnja DDV
- Način obračuna DDV:
 - Obdavčen promet
 - Oproščen brez odb.DDV
 - Izvoz
 - Oproščen z odb.DDV
- Buttons: Shrani, Prekini

Podatke shranite , nato pa še enkrat izberite gumb "Vnesi" za vnos nižje stopnje DDV (slika 6):



The screenshot shows a dialog box titled "Spremeni podatek" with the following fields and options:

- Šifra DDV: 95
- Naziv DDV: DDV 9,5%
- Stopnja DDV: 9,50
- ?Nižja stopnja DDV
- Način obračuna DDV:
 - Obdavčen promet
 - Oproščen brez odb.DDV
 - Izvoz
 - Oproščen z odb.DDV
- Buttons: Shrani, Prekini