

Zbirka medijskih objav

INŽENIRSKA ZBORNICA SLOVENIJE, za obdobje 1. 1. 2019

Število objav: 1

Tisk: 1

Spremljane teme:

Inženirska dejavnost, ...: 0

Inženirska zbornica ...: 0

Barbara Škraba Flis: 0

Zbor za oživitev ... ZORG: 0

Gradbeni zakon: 1

Zakon o ... načrtovanju: 0

Zakon o ... arhitektih: 0

Inženir geodezije: 0

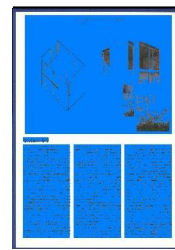
Odgovorni geodet: 0

Gradbena parcela: 0

Evidenca stavbnih zemljišč: 0

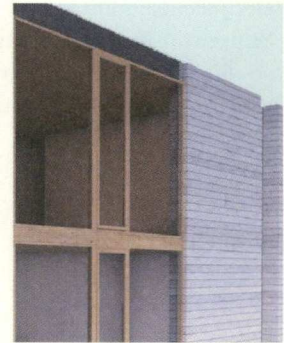
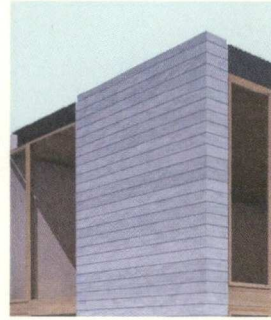
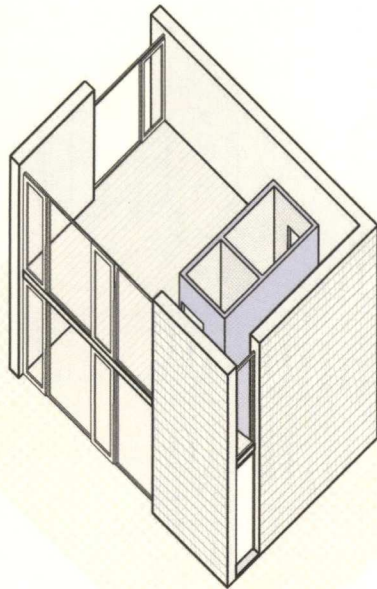
200 let ... Slovenskem: 0

Tisk	Naslov	Sistem 6'9		
Zaporedna št. 1	Medij; Doseg	Outsider; , Slovenija	Stran: 134	Površina: 1.125 cm ²
	Rubrika, Datum	Ostalo; 31. 12. 2018		
Stran v zbirki: 5	Avtor	Unknown		
	Teme	Gradbeni zakon		
Povzetek	<p>...povojne arhitekture. Generičnost, po vojni rešitev množične nastanitve, je v časih globalnega kapitalizma naglašena slabšalno. Krivdo si delita šibka gradbena zakonodaja na področji individualne gradnje tako 50 let nazaj kot tudi danes v soodvisnosti z revno splošno izobrazbo o pomenu, artikulaciji in pomembnosti prostora...</p>			



134

uTrOk – Hiša na podeželju – 1. nagrada
Nika Bronič



Sistem 6'9

Stvarno stanje nepremičninskega trga novogradjenenostanovanjskih hiš pobira ostanke socialistične samo graditeljske zapuščine in pred kriznega obdobja velikih investicij v 'nadstandardno' stanovanjsko gradnjo, drugo ime za kompromis srednje kvalitete arhitekturne ideje in uspešnosti finančnega načrta investitorja. Rezultat enačbe pogosto ne slutečega gledalca pusti zbezanega. Služabnica trgu na stičišču arhitekturne ekstravagance in gradbene ekonomike fizično zavzema razne povprečno do slabo artikulirane oblike, od 'ladij' do 'tradicionalnih koč'. Vprašanje identitete se danes naslavlja drugače, kot recimo, v kontekstu povojne arhitekture. Generičnost, po vojni rešitev množične nastanitve, je v časih globalnega kapitalizma naglašena slabšalno. Krivdo si delita šibka **gradbena zakonodaja** na področju individualne gradnje tako 50 let nazaj kot tudi danes v soodvisnosti z revno splošno izobrazbo o pomenu, artikulaciji in pomembnosti prostora kot skupnega imenovalca vseh prebivalcev mesta. Individualna gradnja je pomen svojega korena vzela resno, socialna arhitektura, ki je ista, ali splošna je v očeh svojega rivala, kapitalistične logike nekvalitetna. Povojno obdobje lahko nauči dragoceno lekcijo arhitekture za množice, ki pa je ekstravagantna ne v svoji materialnosti, temveč v kvaliteti arhitekturne artikulacije pars per partes.

Vprašanje bivalne funkcionalnosti je vprašanje prioritete. Osnovna načela, zasebnosti, naravne svetlobe in toplotne učinkovitosti so temeljni principi, ki v katerikoli bivanjski kompoziciji zasedajo prvo mesto. Zasnova sistema 6'9 obračuna s tradicionalnim nepremičninskih trgov, kjer se število sob enači z bivanjskimi potrebami. Logika po kateri si vsaka 5 članska družina lahko privoščiti 4 sobno stanovanje, vsak par z golj majhno enosobno stanovanje, vsak študent pa sobo enake velikosti preprosto ne drži. Enačba stvarnega stanja nepremičninskega trga jasno definira x število sob kot nekaj neenakega številu članov v posamezni bivalni enoti. Po besedah A. Vodopivca v dokumentarnem filmu o Savinu Severju: 'Ljudje kupujejo nepremičnine glede na njihovo kupno moč, ne ozirajoč se na število potrebnih sob'.

Sistem 6'9 omogoča prilagojeno bivanje širokemu krogu naročnikov z majhnimi prostorskimi modifikacijami znotraj generičnega ovoja tako, da dopušča popolno uporabniško svobodo.

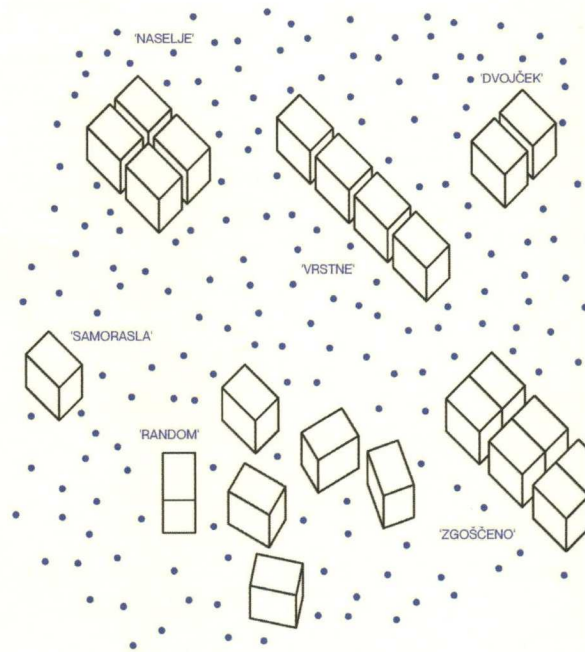
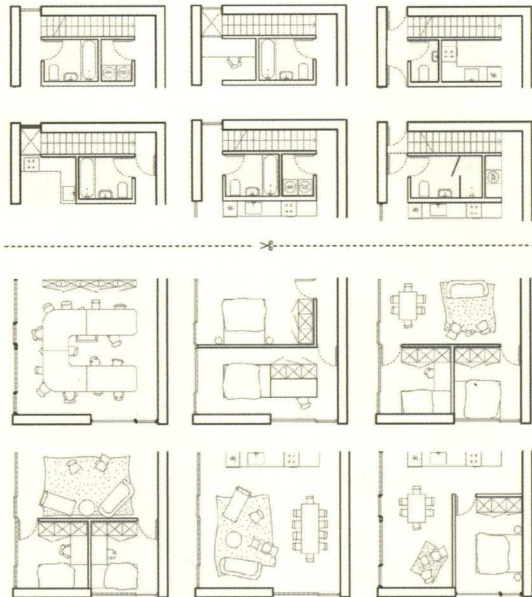
Svoje ime dolguje osnovnemu gabaritu kvadra 9x6x6 metrov, poleg tega pa zmnožku možnih kombinacij svojih komponent – servisnega jedra in bivalnega prostora.

Zasnova sistema 6'9 spominja na strukturo torte. Poenotena zunanost v prerezu odkrije plasti različnih biskvitov in nadevov, po okusu in prednostnemu sistemu vrednost naročnika/

uporabnika. Slaščičar lahko po želji naročnika nadomesti vsako izmed plasti s primernejšo. Generičnost ovoja in volumenska banalnost kvadra hiše 6'9 osvobaja prostorsko zasnovo v vertikalni smeri. Glede na naročnikove potrebe lahko osnovnemu volumnu dodajamo ali odvajamo nadstropja in s tem pridobivamo bivalne površine, krojene bivanjskim potrebam posameznika.

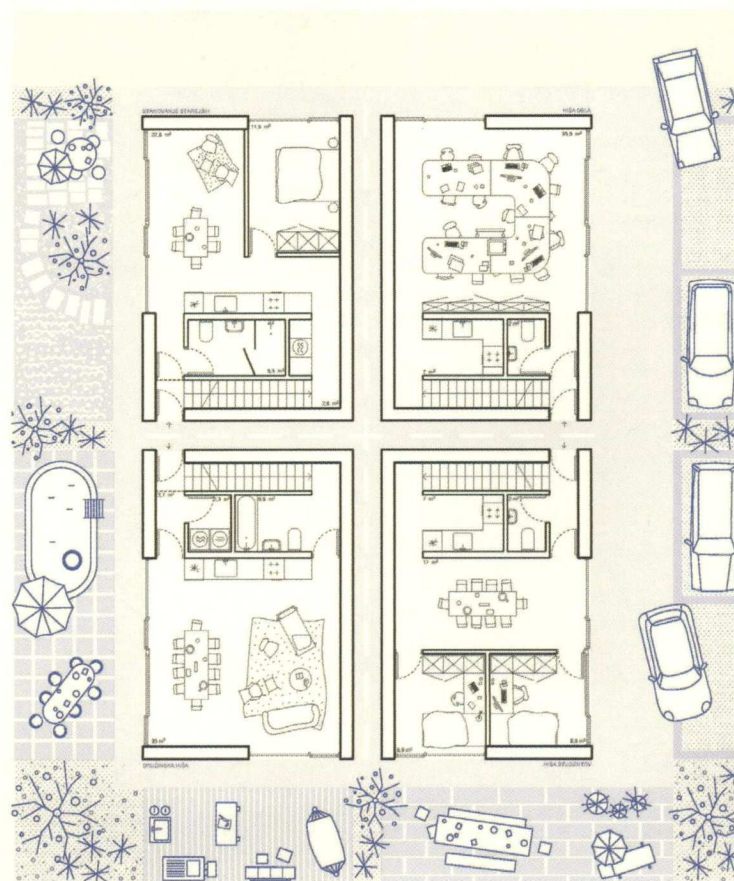
Ni vredno posebno omenjati, da je gradnja individualne stanovanjske hiše primat premožnejših družin srednjega razreda, če vsakodnevni tempo življenja to sploh omogoča. Sistem 6'9 predpostavlja možnost sobivanja starih staršev in mlade družine, kombinacijo podjetja in domovanja, študentske hiše in katerikoli izmed variacij (kombinacija študentske hiše in stanovanja za starejše/samske/pare/mlado družino, poslovnega prostora in študentske hiše, stanovanja za pare/družine/samske ...)

Prioritetni kriterij ostaja vodilo prostorske zasnove na voljo posameznikom s pomočjo sistema 6'9. Majhna kuhinja za majhna stanovanja ali majhna kulinarčna zanimanja, pralnica za prepolna gospodinjstva, kabinet za delo na domu. Servisno jedro je hrbenica vsakega domovanja, predvsem pa najpomembnejši organizacijski člen. V sistemu 6'9 je jedro zgoščeno v prvi tretjini zaprte fasadne lupine. Nekaj svobode velikušno prepušča uporabniku, ki lahko izbira jedro po želji, prav tako odprti bivalni prostor



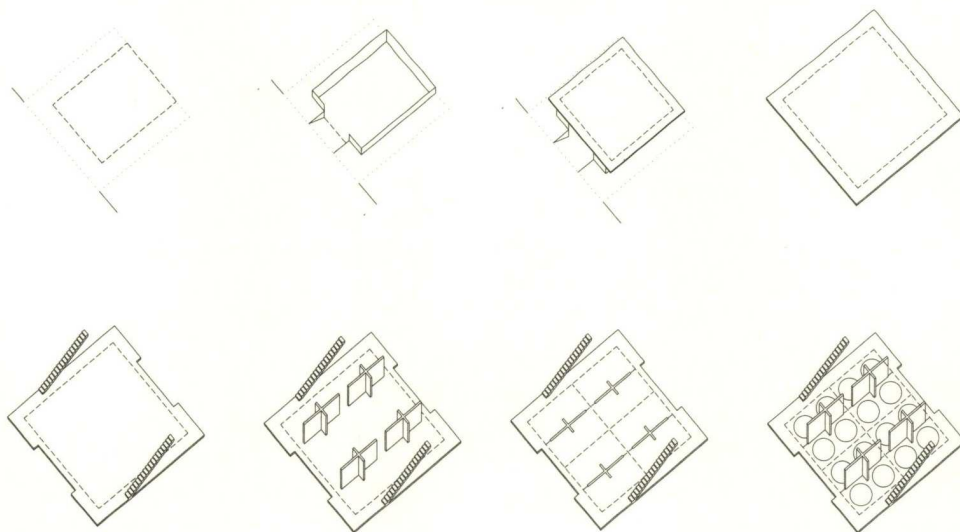
Sistem 6'9 je sistem enostavnih prefabriciranih lesenih elementov, sten in plošč, ki sledijo osnovni logiki sestavljanja. Škatla v škatli je princip nosilne konstrukcijske zasnove. Zunanji obod je velik izoliran kvader, servisna škatlica v funkciji jedra pa sodeluje pri premoščanju konstrukcijskih razponov. Polnila, ki v preostalem bivalnem prostoru artikularajo prostorsko zasnovo niso nosilna. Zasnovana tako, da je lahko objekt tekom življenjske dobe hitro in enostavno predrugačen glede na potrebno programsko vsebino. Zunanji videz sledi podobnemu načelu. Aplikacije raznovrstne lesene, pločevinaste ali ometane fasade sicer spremeni vizualni karakter objekta, osnovni ritem in kompozicija pa ostaneta nedotaknjena.

Arhitekturno-oblikovska ambicija sistema 6'9 odgovarja nepremičninskemu trgu, tako, da mu hkrati ponuja preprosto dobičkonosno rešitev na mnogoterost naročnikovih želja in zahtev hkrati pa zaradi banalne enostavnosti in univerzalnosti objekta pod vprašanje postavi projektantsko špekulacije, ki zaradi narave svojega dela niso zmožne natančne ocene naročnikove finančne in časovne obremenitve med gradnjo lastne hiše. Sistem 6'9 je jasen. Možnosti adaptacije posameznim gospodinjstvom so mnoge, hkrati pa ne dopuščajo te vrste svobode, ki bi projektu dodala nepričakovane stroške ali časovne presežke. Rigidnost konstrukcijske zasnove omogoča prostor malim graditeljem malih proračunov velike bivanjske spremembe.



136

R3KB81 – Hiša v mestu – 2. nagrada
Sebastjan Cvelbar



Objave so namenjene interni uporabi v skladu z odločbami ZASP in se brez soglasja imetnika pravic ne smejo proslo razmnoževati in distribuirati!