



## MATIČNA SEKCIJA ELEKTRO INŽENIRJEV

### POSTOPKI IN PREDPISI

#### PRIDOBIVANJE DOKUMENTOV IN POSTOPKI PRIKLJUČEVANJA OBJEKTOV NA DISTRIBUCIJSKO EEO

(Verzija 1)

Pripravila:

Sašo Škorjanc, univ.dipl.inž.el.

Ivan Leban, univ.dipl.inž.el.

Pregledal in potrdil:

Upravni odbor Matične sekcije elektro inženirjev

Izdala:

Inženirska zbornica Slovenije

Jarška cesta 10/b, Ljubljana

Oblika izdaje:

Elektronska verzija, dostopno na [www.izs.si](http://www.izs.si)

Ljubljana, september 2014

## PRIDOBIVANJE DOKUMENTOV IN POSTOPKI PRIKLJUČEVANJA OBJEKTOV NA DISTRIBUCIJSKO ELEKTRO ENERGETSKO OMREŽJE

### Namen dokumenta

Dokument je namenjen predvsem projektantom, pa tudi ostalim udeležencem v postopku pridobivanja in izdajanja projektnih pogojev in soglasij.

Gradivo sestoji iz opisa in prikaza postopkov v obliki diagrama poteka.

Opis postopkov je zasnovan na podlagi:

- Sistemskih obratovalnih navodil distribucijskega omrežja (SONDO), Ur.I.RS, št. 41/11,
- Splošnih pogojev za dobavo in odjem električne energije iz distribucijskega omrežja električne energije (SPDOEE), Ur.I.RS, št. 126/07, 1/208 –popr., 37/11 –odl. US,
- Energetskega zakona (EZ-1), Ur.I.RS, št. 17/14,
- Zakona o graditvi objektov (ZGO-1), Ur.I.RS, št. 102/04 – UPB, 14/05 –popr., 92/05 – ZJC-B,93/05 – ZVMS, 111/05 –odl. US, 126/07, 108/09, 61/10 – ZRud-1, 20/11 –odl. US, 57/12, 101/13 –ZDavNepr in 110/13.

Razlaga pridobivanja dokumentov in postopkov priključevanja objektov na distribucijsko EEO je obrazložitev zakonodaje in postopkov, kot jih razume IZS (v nadaljevanju: Usmeritve).

Seveda pa so žal še vedno možne posebnosti in izjeme, izhajajoče iz specifičnih zahtev ter internih predpisanih postopkov pristojnih elektro distribucijskih podjetij.

Predsednik Matične sekcije elektro inženirjev  
mag. Vinko Volčanjk, univ.dipl.inž.el.

### *Opozorilo:*

*Usmeritve niso uradna razlaga pristojnega ministrstva, systemskega operaterja distribucijskega omrežja ali distribucijskih podjetij in so namenjene kot pomoč projektantom pri razumevanju problematike priključevanja in pridobivanju potrebnih dokumentov.*

### 1. UVOD

Pri priključevanju objektov na distribucijsko EEO ločimo dve vrsti postopka, in sicer:

- za objekte, pri katerih je treba pridobiti gradbeno dovoljenje, in
- za objekte, kjer ni treba pridobiti gradbenega dovoljenja.

Dokumenti, ki jih je treba pridobiti:

- projektni pogoji (v nadaljevanju: PP),
- soglasje k projektu (v nadaljevanju: SkP) in
- soglasje za priključitev (v nadaljevanju: SzP).

Pomen posameznega dokumenta je naslednji:

**Projektni pogoji** so pogoji, ki jih v skladu s svojimi pristojnostmi, določenimi z zakonom ali s predpisom, določi pristojni soglasodajalec. V njih so pogoji pristojnega soglasodajalca, pod katerimi je gradnja objekta sprejemljiva. Vsebujejo podatke, pomembne za priključek, ter pogoje v primeru poseganja v varovalni pas gospodarske javne infrastrukture. Pridobitev PP zakonsko ni obvezna.

**Soglasje k projektu** je potrditev pristojnega soglasodajalca, da je projektna dokumentacija za pridobitev gradbenega dovoljenja izdelana v skladu s predpisi iz njegove pristojnosti ter v skladu z morebiti prej izdanimi projektnimi pogoji. Pridobiti ga je treba le v primeru, da se predviden objekt nahaja v varovalnem pasu gospodarske javne infrastrukture.

**Soglasje za priključitev** so pogoji upravljavca gospodarske javne infrastrukture, s katerimi se določijo lokacija priključka (mesto priključitve oz odjemnega mesta) in tehnični pogoji (največja kapaciteta, premer cevi ipd.), ki morajo biti izpolnjeni, da bo mogoča priključitev objekta na to infrastrukturo in da bo zagotovljeno njeno nemoteno obratovanje. Pridobi se ga v primeru, če se objekt priključuje na EE javno infrastrukturo.

## 2. POSTOPEK PRIDOBIVANJA DOKUMENTOV IN PROCES PRIKLJUČEVANJA

Postopek pridobivanja dokumentov in proces priključevanja je opisan v diagramih poteka v prilogah.

### 2.1. OBJEKTI, KI POTREBUJEJO GRADBENO DOVOLJENJE (PRILOGA 1)

Pridobivanje potrebnih soglasij se začne z vlogo za projektne pogoje oziroma z zahtevkom za izdajo soglasij pri pristojnem soglasodajalcu. Vlogi je treba priložiti IDZ ali IDP, ki je izdelan v skladu s Pravilnikom o projektni dokumentaciji ter mora obvezno vsebovati umestitev objekta v prostor in priključno moč predvidenega objekta. Priporočamo, da se pristojnemu soglasodajalcu predložita obe vlogi hkrati. Soglasodajalec se bo na podlagi prejetih vlog in priloženih podatkov sam odločil o nadaljnjem poteku izdajanja dokumentov.

Če pristojni soglasodajalec oceni, da je že v IDZ dovolj podatkov ter se objekt priključuje na EE omrežje in je poseg sprejemljiv, izda Soglasje za priključitev.

Če predloženi IDZ ne vsebuje dovolj potrebnih podatkov za izdajo SzP, pristojni soglasodajalec izda projektne pogoje, ki vsebujejo pogoje, vezane na priključek, in morebitne pogoje o zaščiti oz. prestavitvi obstoječe infrastrukture.

Na podlagi PP se izdelata PGD oz. del PGD, ki mora vsebovati projektne rešitve priključka. Zakonodaja omogoča, da se lahko za priključek izdelata tudi PZI. Priporoča se, da se projekt priključka izdelata v ločenem delu projekta oz. načrtu (mapi). Podrobnejše tehnične zahteve za projektiranje priključka objekta vsebujejo *Sistemska obratovalna navodila za distribucijsko omrežje (SONDO)*.

Usklajena projektna dokumentacija se predloži pristojnemu soglasodajalcu z zahtevkom za izdajo soglasja. Če je le-ta ustrezna, se izda SzP.

Če je nameravana gradnja v varovalnem pasu in je pristojni soglasodajalec v PP predpisal kakršnekoli posege v obstoječe EE omrežje (prestavitve, zaščita itd.), je treba izdelati ustrezno projektno dokumentacijo tudi za ta del in jo predložiti pristojnemu soglasodajalcu ter pridobiti SkP.

**OPOMBA!** Pristojni soglasodajalec lahko v primeru gradnje objekta, ki leži v varovalnem pasu in se hkrati na enako omrežje tudi priključuje, izda SzP in SkP kot en dokument, vendar je priporočljivo, da je ta dvojnost nesporno razvidna ter vnaprej dogovorjena s pristojnim soglasodajalcem in z investitorjem. Ta način pridobitve SzP in SkP v enem dokumentu je smiseln, kadar moramo iskati SkP (poseg na infrastrukturo), a je sam priključek neproblematičen.

Z vsemi pridobljenimi soglasji ter v celoti izdelanim PGD se nato pridobi gradbeno dovoljenje.

## **2.2. OBJEKTI, KI NE POTEBUJEJO GRADBENENEGA DOVOLJENJA**

### **2.2.1. Sprememba obstoječega SzP (PRILOGA 2)**

Za obstoječe objekte, ki se jim karakteristike iz obstoječega SzP spremenijo, je treba pridobiti zgolj novo *Soglasje za priključitev*.

Če so tehnični pogoji za priključitev dani in je bila vloga popolna, se izda SzP (Priloga 2).

Po pridobitvi SzP, če je potrebna gradnja novega priključka ali rekonstrukcija starega, se izdelata PZI za priključek.

### 2.2.2. Objekti, ki se ne priključujejo na EEO

Pri gradnji, spremembi ali rekonstrukciji objektov, ki so v varovalnem pasu obstoječe infrastrukture, je treba pred začetkom del pridobiti Soglasje pristojnega upravljavca te infrastrukture.

### 3. ROKI ZA PRIDOBITEV POGOJEV IN SOGLASIJ

Projektne pogoje, Soglasje k projektu in Soglasje za priključitev pristojni soglasodajalec izdaja v skladu z roki, določenimi v ZGO-1.

ROKI ZA PRIDOBITEV POGOJEV ALI SOGLASIJ					
	Vrsta objekta				
	Zahtevni objekt	Manj zahtevni	Enostanovanjski	Enostavni	Nezahtevni
Projektne pogoje	15	10	10	10	10
Soglasje k projektu	30	15	10	10	10
Soglasje za priključitev	30	15	10		

### 4. POTEK PRIKLOPA PO PRIDOBITVI SOGLASIJ (PRILOGA 3)

Po dokončnosti Soglasja za priključitev in pred priključitvijo na distribucijsko omrežje je treba skleniti **Pogodbo o priključitvi**. Le-ta ureja plačilne pogoje in ostala določila, s katerimi pogodbeni stranki urejata medsebojna razmerja v zvezi s priključkom, z vzdrževanjem priključka in druga medsebojna razmerja, ki zadevajo priključek in priključitev.

**Osem dni** pred začetkom kakršnihkoli del na priključku mora investitor pisno obvestiti pristojnega distributerja ali SODO, da se omogoči nadzor pri gradnji, spremembi ali rekonstrukciji priključka. Priporočamo tudi dostavo PZI priključka, če ni bil že predhodno dostavljen, v potrditev pristojnemu distributerju in v izogib kasnejšim težavam pri priključevanju.

Po izpolnitvi pogojev iz Soglasja za priključitev in sklenjeni pogodbi o priključitvi, po dokončanju gradbenih in instalacijskih del in po sklenjeni **Pogodbi o dobavi električne energije** investitor izpolni vlogo za priključitev in dostop na distribucijsko omrežje ter sklene **Pogodbo o dostopu**.

Po tehničnem pregledu objekta in priključka, če je ta zahtevan v skladu z ZGO, se objekt priklopi na električno energijo.

Opisan potek priklopa po pridobitvi soglasij je podrobneje obravnavan v *Splošnih pogojih za dobavo in odjem električne energije iz distribucijskega omrežja električne energije (SPDOEE)*, kjer so tudi podrobnejše informacije o vsebini vlog, pogodb, načinu nadzora in tehničnega pregleda distributerja.

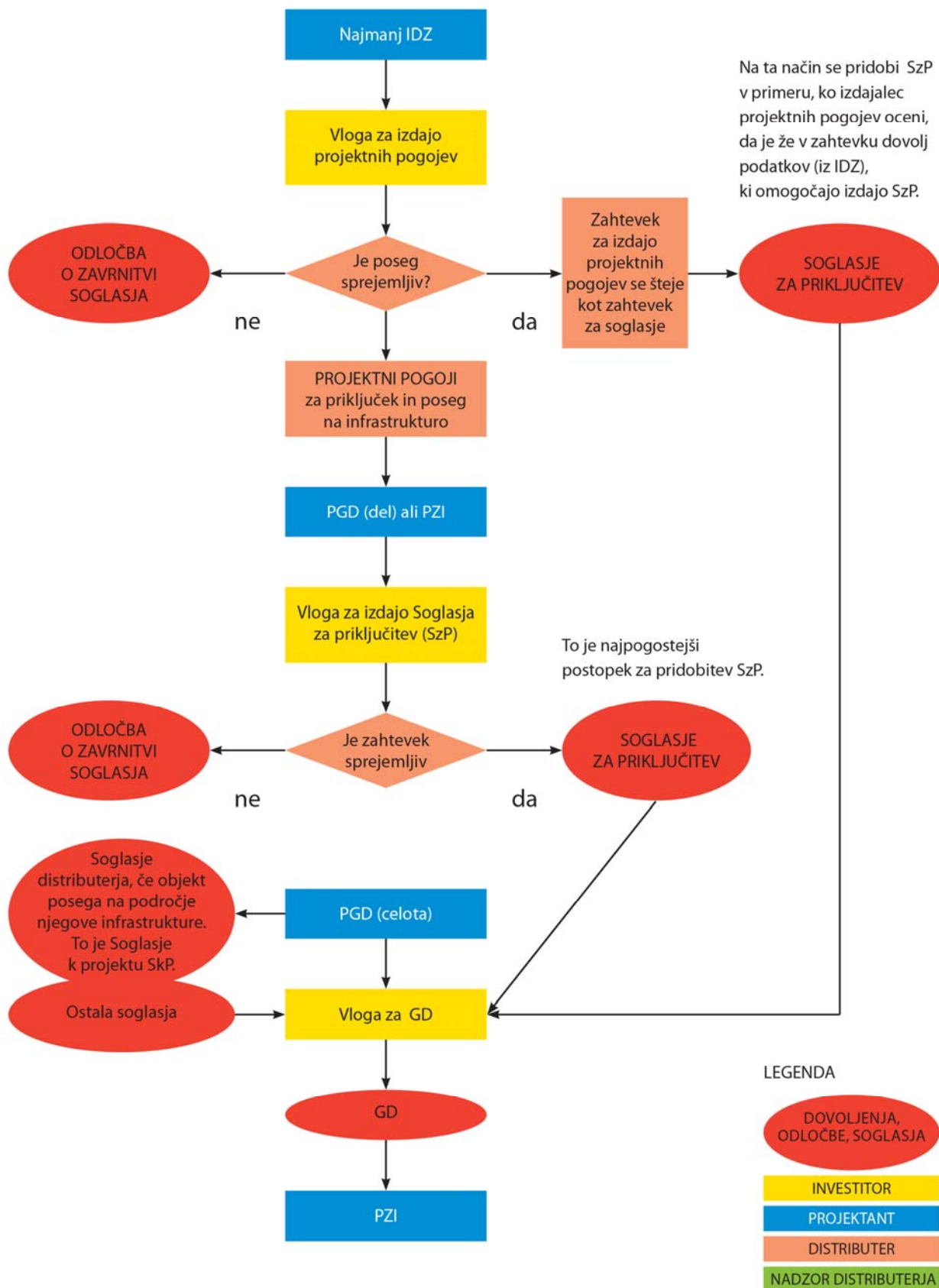
## 5. VIRI

1. Sistemska obratovalna navodila distribucijskega omrežja (SONDO), Ur.l.RS, št. 41/11,
2. Splošni pogoji za dobavo in odjem električne energije iz distribucijskega omrežja električne energije (SPDOEE), Ur.l.RS, št. 126/07, 1/208 –popr., 37/11–odl. US,
3. Energetski zakon (EZ-1), Ur.l. RS, št. 17/14,
4. Zakon o graditvi objektov (ZGO-1), Ur.l.RS, št. 102/04– UPB, 14/05 –popr., 92/05– ZJC-B, 93/05– ZVMS, 111/05–odl. US, 126/07, 108/09, 61/10– ZRud-1, 20/11–odl. US, 57/12, 101/13–ZDavNepr in 110/13.

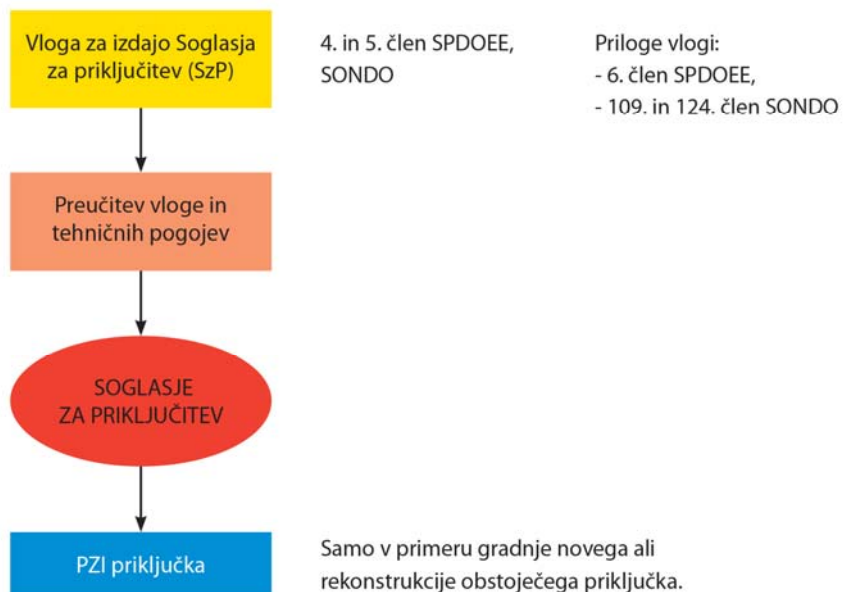
## 6. PRILOGE

- PRILOGA 1: Diagram postopkov priključevanja objektov (objekti, ki potrebujejo gradbeno dovoljenje)
- PRILOGA 2: Diagram postopkov priključevanja objektov (obstoječi uporabniki; gradbeno dovoljenje ni potrebno)
- PRILOGA 3: Diagram poteka priklopa po pridobitvi soglasij

PRILOGA 1: Diagram postopkov priključevanja objektov (objekti, ki potrebujejo gradbeno dovoljenje)



PRILOGA 2: **Diagram postopkov priključevanja objektov** (obstoječi uporabniki; gradbeno dovoljenje ni potrebno)





## PRILOGA 3: Potek priklopa po pridobitvi soglasij

