

LOGO	GEODETSKA FIRMA d.o.o. Nova ulica 1, 1000 Kraj
	Vpisana v imenik geodetskih podjetij z dovoljenjem za opravljanje geodetskih storitev pri Geodetski upravi Republike Slovenije pod zap. št. 000

Vrsta geodetske storitve	TRANSFORMACIJA ZEMLJIŠKO-KATASTRSKIH PARCEL
Naročnik	Janez Kmet Slovenska ulica 1 1000 Kraj
Katastrska občina	1277 – MALI VRH, 1273 – ŽUPELEVEC, 1275 – PIRŠENBREG, 1272 – STARA VAS
Parcele v postopku	GLEJ SEZNAM PARCEL
Oznaka geodetske storitve	GD 10.103
Geodet	ROK GEOMETER , univ. dipl. inž. geod. geodetska izkaznica števil. 99999
Odgovorni geodet	JANEZ GEODET , univ. dipl. inž. geod. geodetska izkaznica števil. 99998
Datum potrditve	18. februar 2010

SESTAVINE ELABORATA	količine
Seznam parcel	1 stran
Izjava odgovornega geodeta	1 stran
Prikaz točk uporabljenih za transformacijo	1 strani
Opis transformacije z navedenimi parametri transformacije in navedbo ocene natančnosti	3 stran
Izračunan površine RABE po posameznih parcelah	4 stran

SEZNAM TRANSFORMIRANIH PARCEL

K.O. 1277 – MALI VRH

516/1, 516/3, 517, 518, 519/1, 519/2, 523/1, 523/2, 523/3, 523/4, 523/5, 523/6,
523/7, 534/1, 534/2, 534/3

K.O. 1275 – PIRŠENBREG

661, 662

SEZNAM NETRANSFORMIRANIH PARCEL

K.O. 1273 – ŽUPELEVEC

213/2

K.O. 1272 – STARA VAS

9, 10, 478, 481, 512, 513, 514, 515/1, 516/1, 516/2, 517, 518, 938, *28/1, 939,
935, 247, 259

I Z J A V A

Transformacija zemljiško katastrskih parcel v koordinatni sistem grafičnega prikaza dejanske rabe kmetijskih in gozdnih zemljišč je bila izvedena z uporabo vseh razpoložljivih podatkov Evidence zemljiškega katastra in drugih geodetskih evidenc. Za izračun parametrov transformacije so bile uporabljene točke, ki določajo najprimernejšo preslikavo parcel v koordinatni sistem vodenja dejanske rabe.

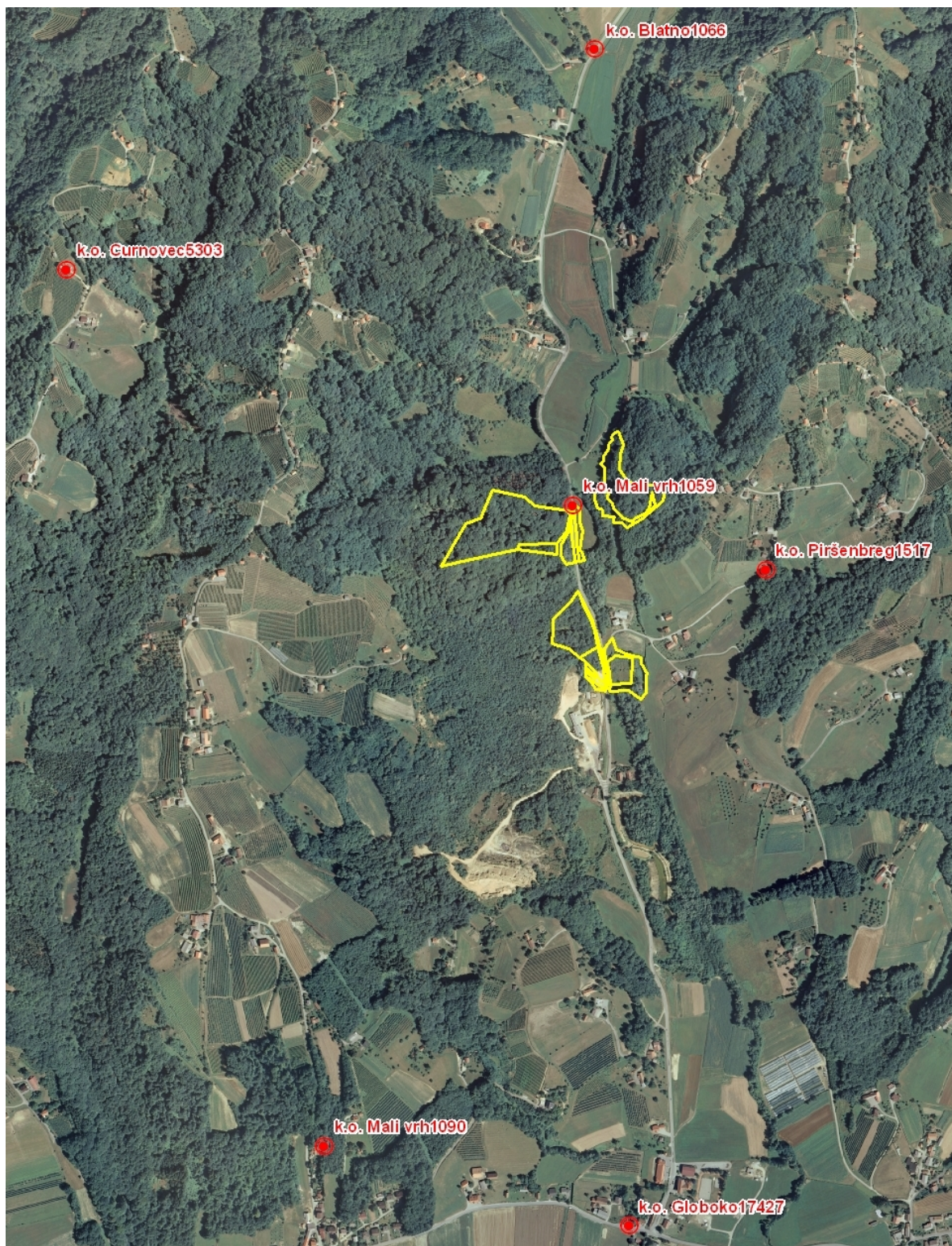
Datum: 18.2.2010

Janez GEODET IZS Geo 000

Prikaz točk, uporabljenih za transformacijo

Zemljiško katastrski prikaz na obravnavanih zemljiško katastrskih parcelah ni usklajen z dejansko rabo kmetijskih in gozdnih zemljišč (165. člen Zakona o kmetijstvu, Uradni list RS, št. 45/2008, v nadaljevanju: RABA).

Za transformacijo so se uporabile identične točke v bližnji okolici in na območju obravnavanih parcel. Vse uporabljene identične točke so zemljiško katastrske točke. Prikazane so na spodnji sliki.



Opis transformacije z navedenimi parametri transformacije in navedbo ocene natančnosti

Parcele v katastrskih občinah Mali vrh in Piršembreg so transformirane z afino trikotniško transformacijo. Gre za ravninsko, trikotniško zasnovano odsekoma afino (6-parametrično) transformacijo. Identične točke predstavljajo oglišča trikotnikov, znotraj katerih se izračunajo transformacijski parametri afine transformacije za vsak trikotnik.

V spodnjih tabelah so izpisane koordinate identičnih točk ter izračunani transformacijski parametri. Poleg je podana tudi ocena natančnosti.

Točka	Pred transformacijo		Po transformaciji	
	Y	X	Y	X
Trikotnik:				
1059	548840.07	91809.01	548843.56	91805.40
1066	548886.84	92757.59	548889.73	92766.12
1517	549241.59	91675.04	549238.51	91671.94

Parametri afine transformacije:

$$S = 0.98369 \quad P = 1.01253 \quad Q = 0.00545 \quad R = 0.00017 \quad C_y = 8936.93 \text{ m} \quad C_x = -4145.46 \text{ m}$$

Trikotnik:

1090	548323.40	90476.01	548326.43	90471.96
1059	548840.07	91809.01	548843.56	91805.40
1517	549241.59	91675.04	549238.51	91671.94

Parametri afine transformacije:

$$S = 0.98561 \quad P = 0.99986 \quad Q = 0.00122 \quad R = 0.00592 \quad C_y = 7356.04 \text{ m} \quad C_x = -661.24 \text{ m}$$

Trikotnik:

1090	548323.40	90476.01	548326.43	90471.96
5303	547787.63	92298.83	547786.02	92300.10
1059	548840.07	91809.01	548843.56	91805.40

Parametri afine transformacije:

$$S = 1.00424 \quad P = 1.00180 \quad Q = -0.00380 \quad R = -0.00130 \quad C_y = -2205.10 \text{ m} \quad C_x = 1915.46 \text{ m}$$

Trikotnik:

1059	548840.07	91809.01	548843.56	91805.40
5303	547787.63	92298.83	547786.02	92300.10
1066	548886.84	92757.59	548889.73	92766.12

Parametri afine transformacije:

$$S = 1.00445 \quad P = 1.01273 \quad Q = 0.00129 \quad R = -0.00085 \quad C_y = -2360.30 \text{ m} \quad C_x = -1880.73 \text{ m}$$

Trikotnik:

17427	548957.41	90310.72	548957.49	90310.68
1090	548323.40	90476.01	548326.43	90471.96
1517	549241.59	91675.04	549238.51	91671.94

Parametri afine transformacije:

$$S = 0.99501 \quad P = 0.99662 \quad Q = 0.00544 \quad R = -0.00128 \quad C_y = 2852.57 \text{ m} \quad C_x = -2683.83 \text{ m}$$

Ocena natančnosti, določena na osnovi identičnih točk:

My = 4.45 m

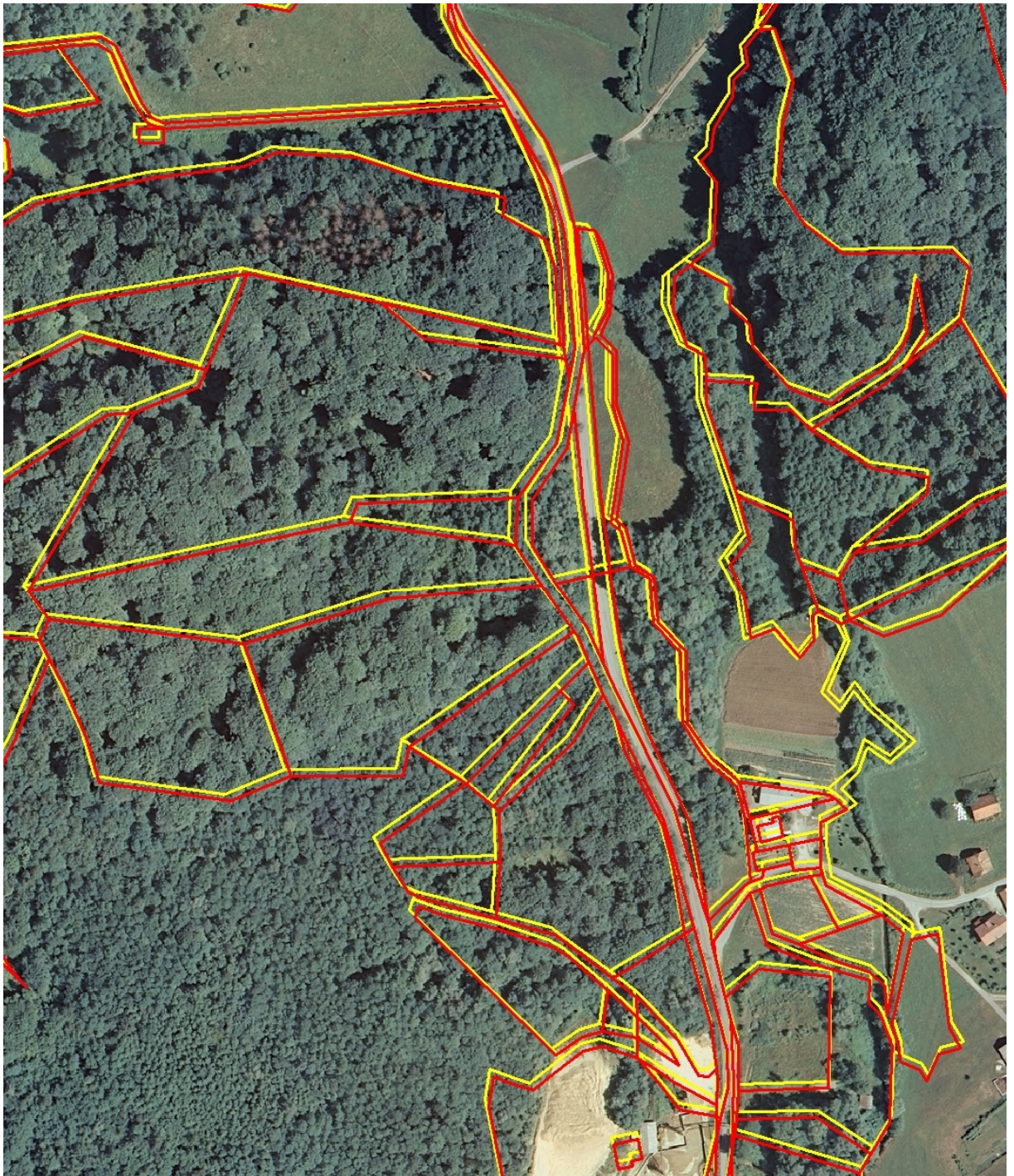
Mx = 2.77 m

Mk = 3.48 m

Odstopanje na identičnih točkah:

Točka	dy	dx
5303	-0.3	-0.2
1090	+3.0	-1.4
17427	-1.4	+3.0
1517	-5.2	-3.2
1066	+1.7	+5.9
1059	+2.3	-4.0

Slika prikazuje stanje zemljiškega katastra pred (rdeče) in po transformaciji (rumeno).



Izračun površine rabe po posameznih parcelah

S presekom transformiranih zemljiško-katastrskih parcel z RABO se je izračunala površina dejanske rabe na posamezni parceli.

K.O. 1277 – MALI VRH, parcele 516/1, 516/3, 517, 518, 519/1, 519/2, 523/1, 523/2, 523/3, 523/4, 523/5, 523/6, 523/7, 534/1, 534/2, 534/3

K.O. 1275 – PIRŠENBREG, parceli 661, 662

Tabela površin dejanske rabe po zemljiško-katastrskih parcelah

KO	PARCELA	DEJANSKA RABA ZEMLJIŠČA	POVRŠINA			OPOMBA
			ha	a	m2	
1275	661	1100			27	
		2000		96	31	
		7000			53	
1275	662	2000		26	33	
1277	516/1	2000	2	15	62	
1277	516/3	2000			18	
1277	517	2000		13	13	
1277	518	2000		14	09	
1277	519/1	1300		8	57	
		2000		1	87	
1277	519/2	1300			68	
		2000		1	65	
		3000		6	84	
1277	523/1	2000		79	31	
1277	523/2	2000		12	19	
		3000		3	68	
1277	523/3	2000		1	40	
		3000		5	11	
1277	523/4	2000			5	
		3000		3	13	
1277	523/5	2000			65	
		3000			89	
1277	523/6	2000		3	02	
1277	523/7	2000		1	83	
		3000		2	28	
1277	534/1	1410		22	74	
		1500		3	76	
		3000			25	
1277	534/2	1100			76	
		1300		4	18	
		1410		17	90	
		1500		7	53	
		2000		7	99	
		3000		2	08	
1277	534/3	3000			7	

