

PREDSTAVITEV DOBRE IN SLABE PRAKSE PRI IZDELAVI GEODETSKIH NAČRTOV

VSEBINA

Državni prostorski načrt

- 1) Primeri dobre prakse
- 2) Primeri slabe prakse
- 3) Kako prepoznati dovolj dober GN

DPN

Namen državnega prostorskega načrta je:

- prikaz in opis ureditvenega območja,
- prikaz in opis umestitve načrtovane prostorske ureditve v prostor,
- podani so prostorski izvedbeni pogoji,
- določena so merila in pogoji za parcelacijo,
- pogoji ohranjanja kulturne dediščine,
- pogoji ohranjanja narave, varstva okolja in naravnih dobrin ter varstva pred naravnimi in drugimi nesrečami,
- pogoje varovanja zdravja ljudi,
- etapnost izvedbe ter drugi pogoji in zahteve za izvajanje državnega prostorskega načrta.

DPN

Izdelava DPN

Kdaj je čas za naročilo GN za izdelavo DPN?

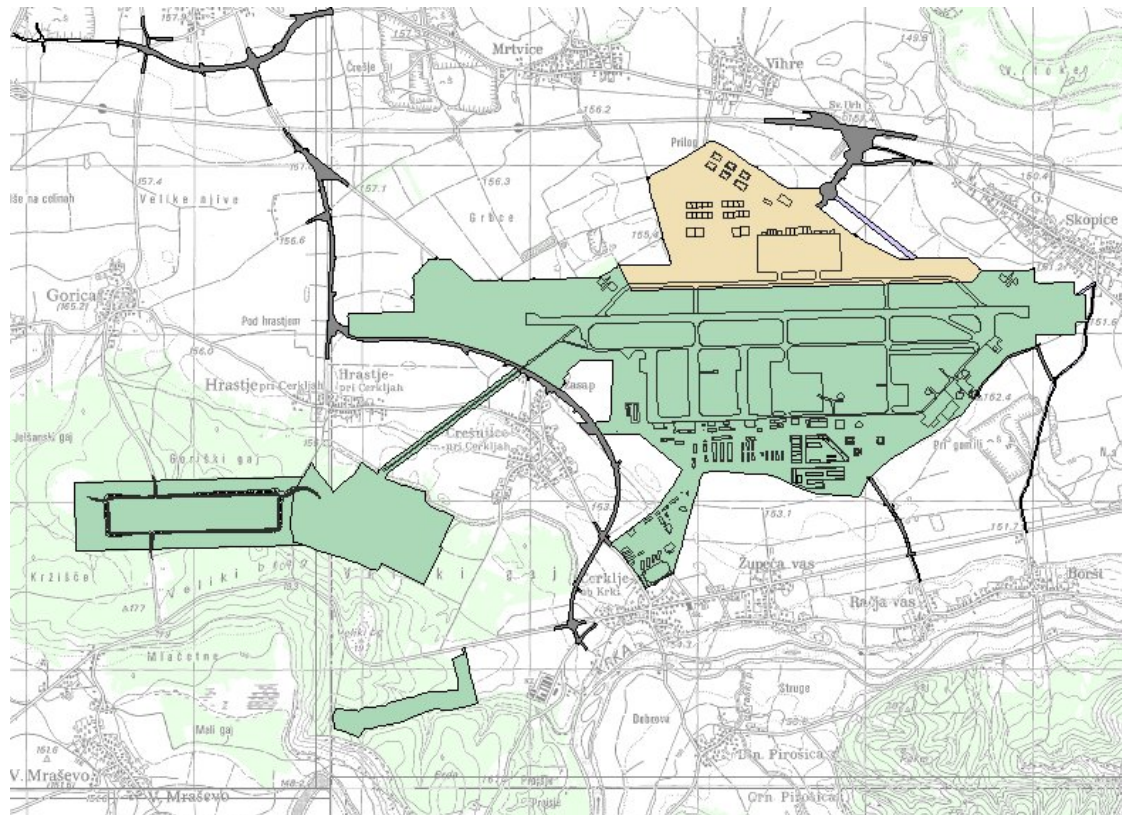
Kakšen naj bo GN za izdelavo DPN?

Razlike med GN za izdelavo DPN in GN za izdelavo projektne dokumentacije za graditev!

1

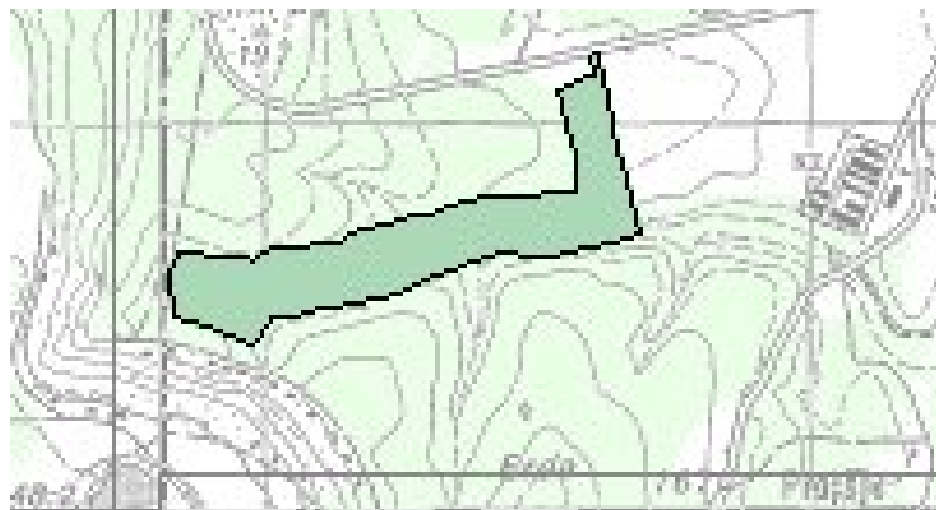
Primeri dobre prakse

Območje
izdelave
DPN:



1

Primeri dobre prakse



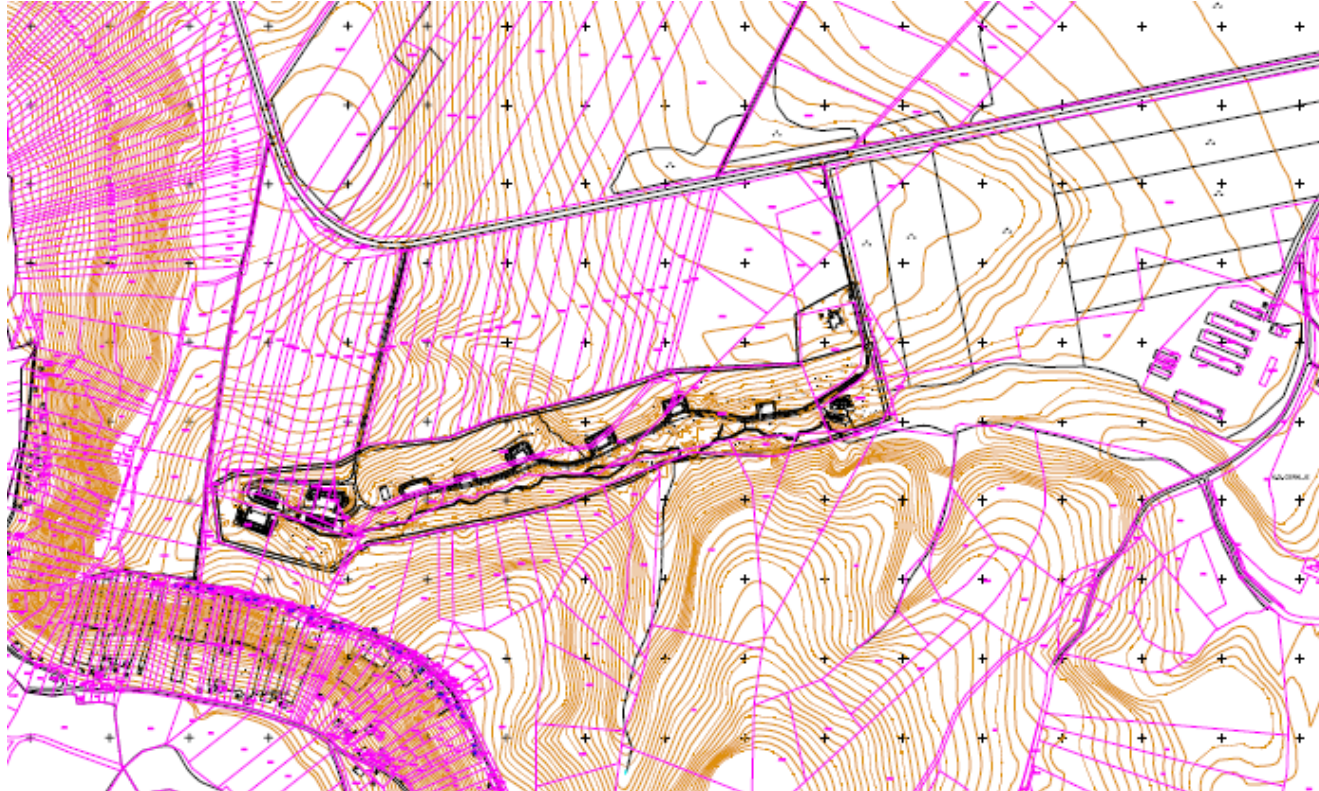
1

Primeri dobre prakse



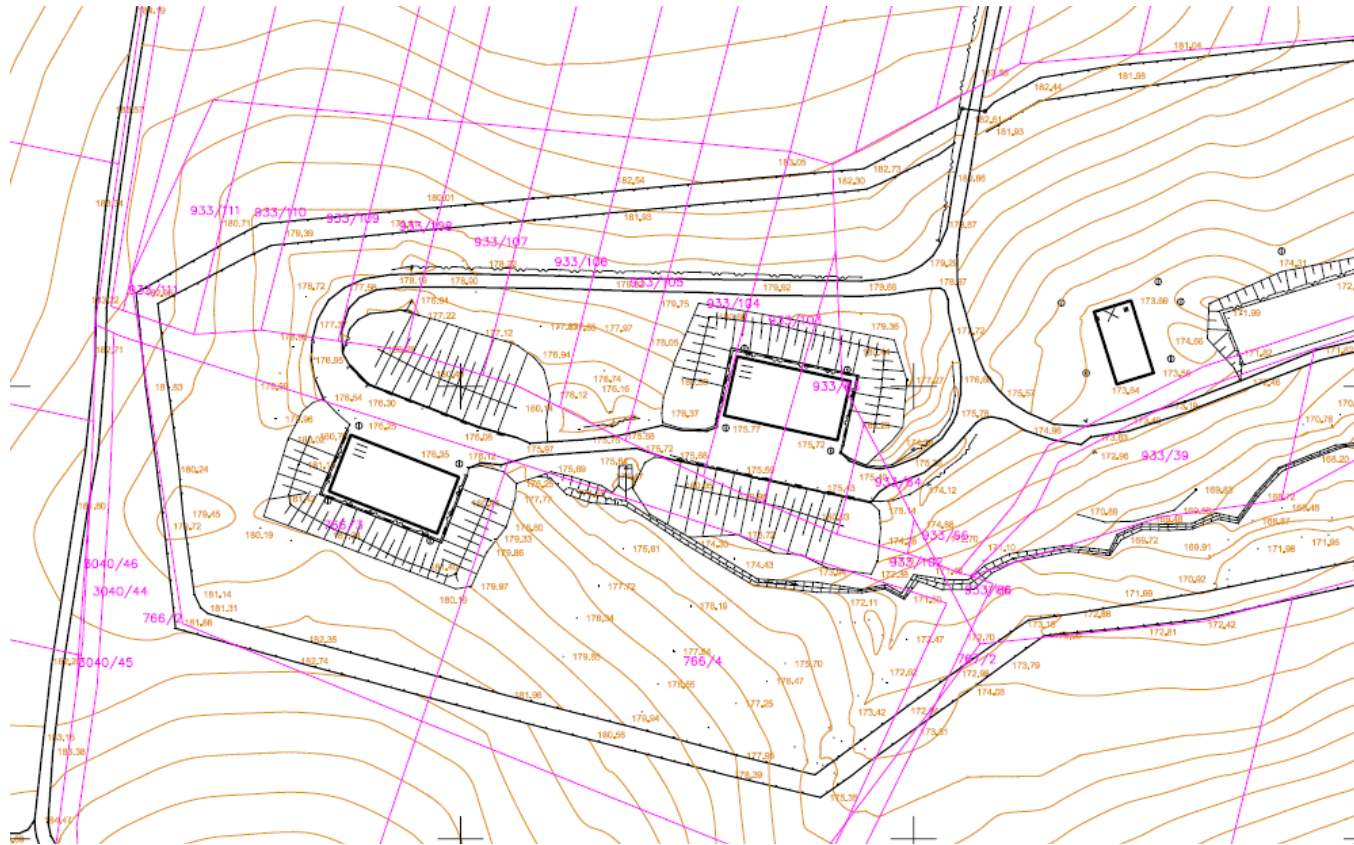
1

Primeri dobre prakse



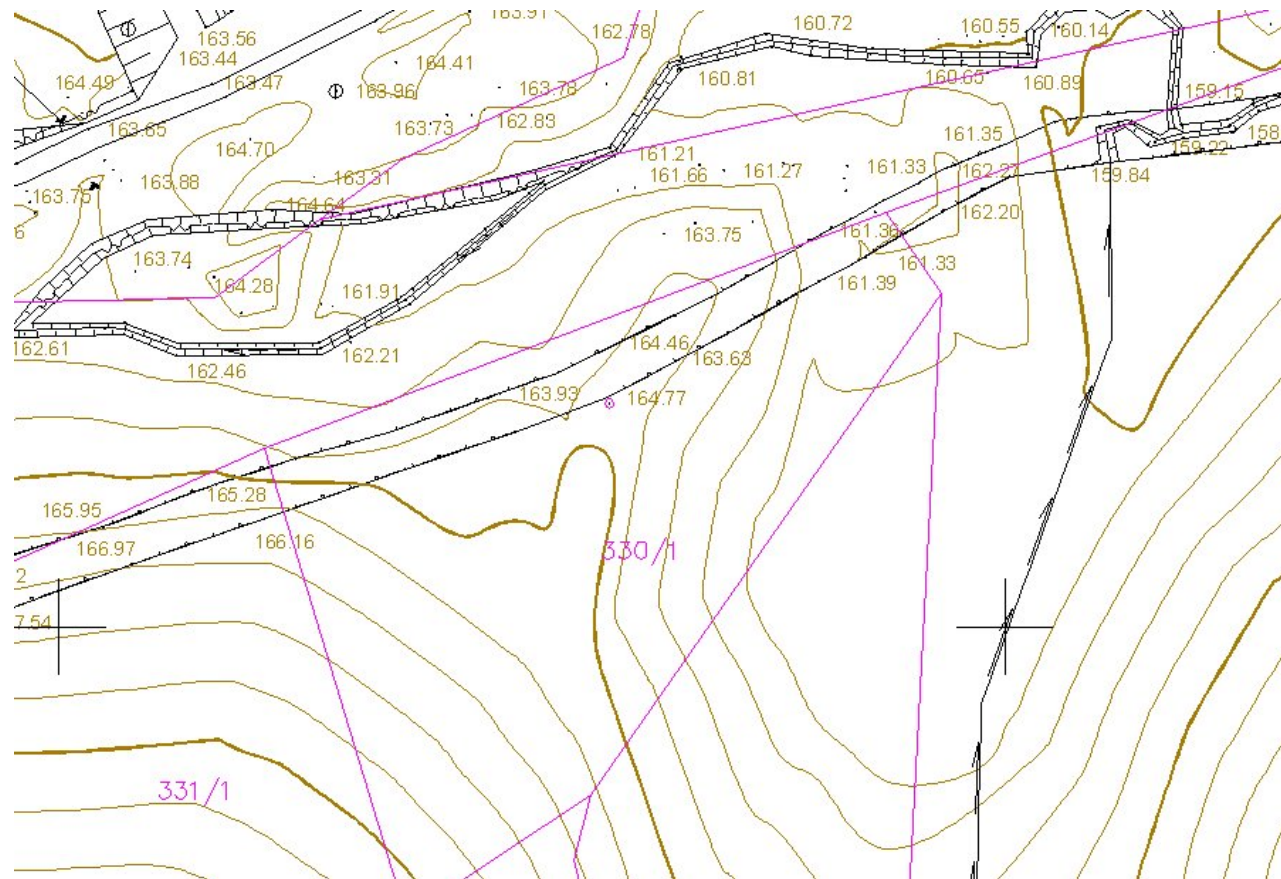
1

Primeri dobre prakse



1

Primeri dobre prakse



Primeri dobre prakse

CERTIFIKAT GEODETSKEGA NAČRTA

1. Naročnik geodetskega načrta: REPUBLIKA SLOVENIJA
MINISTRSTVO ZA OBRAMBO

Vojkova cesta 55
Ljubljana

2. Odgovorni geodet: Matej Hašaj, univ.dipl.inž.geod.; GEO 0224

potrjujem,

da je geodetski načrt št.: LUZ-2007/1175 izdelan skladno s predpisi in z namenom uporabe, opredeljenim v točki 3. tega certifikata.

3. Namen uporabe geodetskega načrta:

- geodetski načrt za izdelavo lokacijskega načrta.

4. Podatki o vsebini geodetskega načrta:

Podatki	Vir podatkov	Institucija	Datum	Natančnost
Dejansko stanje – kompleks Gazice	Geod. izmera	LUZ d.d.	November, december 2006	do 6 cm
Dejansko stanje – širše območje	TTN 5	GURS	/	/
Katastrski podatki	DKN	GURS	avgust 2006	do 15 m

5. Pogoji za uporabo geodetskega načrta:

Geodetsko osnovo določata 2 GPS točki, ki določata koordinatni sistem letališča Cerklje LJCE1 in LJCE4. Višinsko izhodišče je nadmorska višina točke LJCE4. Horizontalni položaj geodetskih točk je določen z natančnostjo do 0.06 m.

Geodetski načrt je izdelan v državnem koordinatnem sistemu za območje kompleksa Gazice.

Na terenu vidni komunalni objekti so izmerjeni v okviru topografske izmere.

Natančnost parcelnih mej je do 15 m. Meje parcel znotraj območja kompleksa Gazice so usklajene s topografsko vsebino. Meje niso dokončne. V primeru večjih posegov je potrebno meje oboda urediti v skladu z Zakonom o evidentiranju nepremičnin (Uradni list RS, št. 47/2006).

1

Primeri dobre prakse

Natančnost parcelnih mej je do 15 m. Meje parcel znotraj območja kompleksa Gazice so usklajene s topografsko vsebino. Meje niso dokončne. V primeru večjih posegov je potrebno meje oboda uredit v skladu z Zakonom o evidentiranju nepremičnin (Uradni list RS, št. 47/2006).

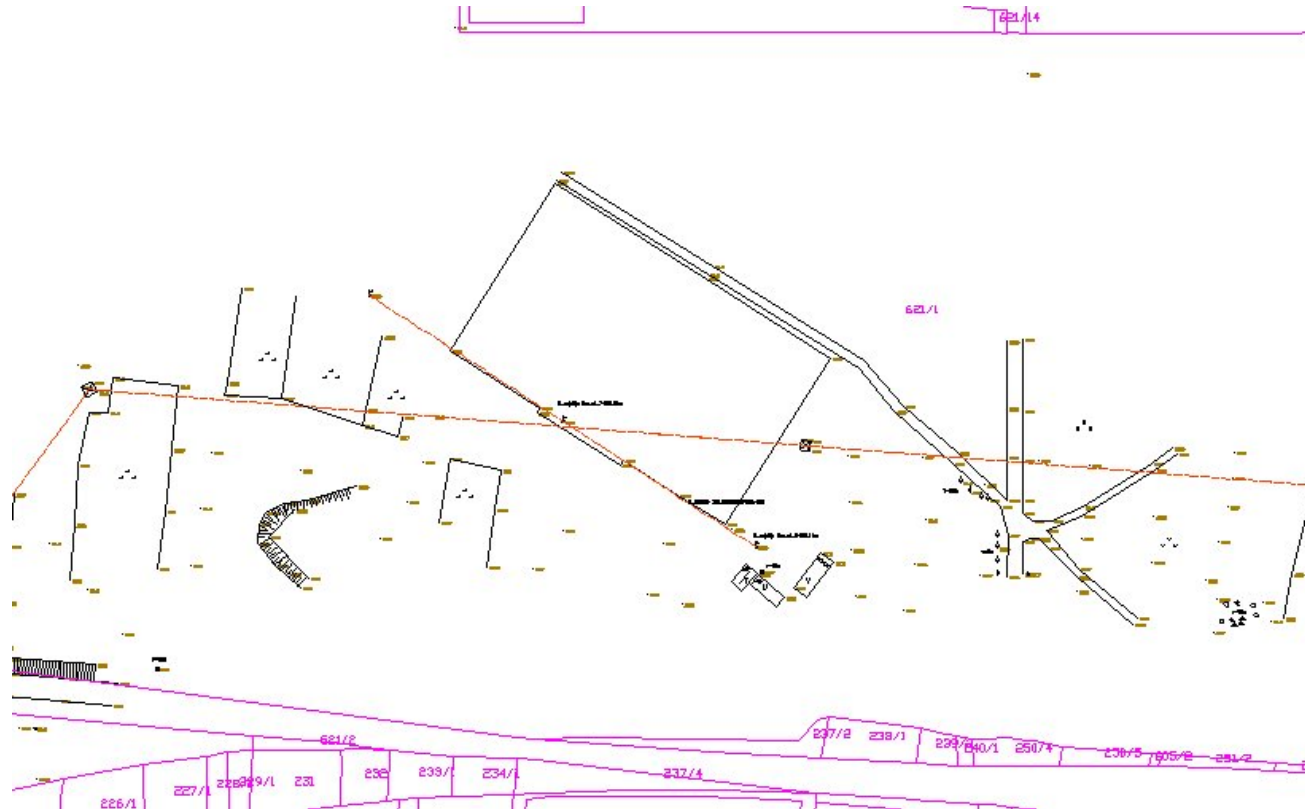
1

Primeri dobre prakse



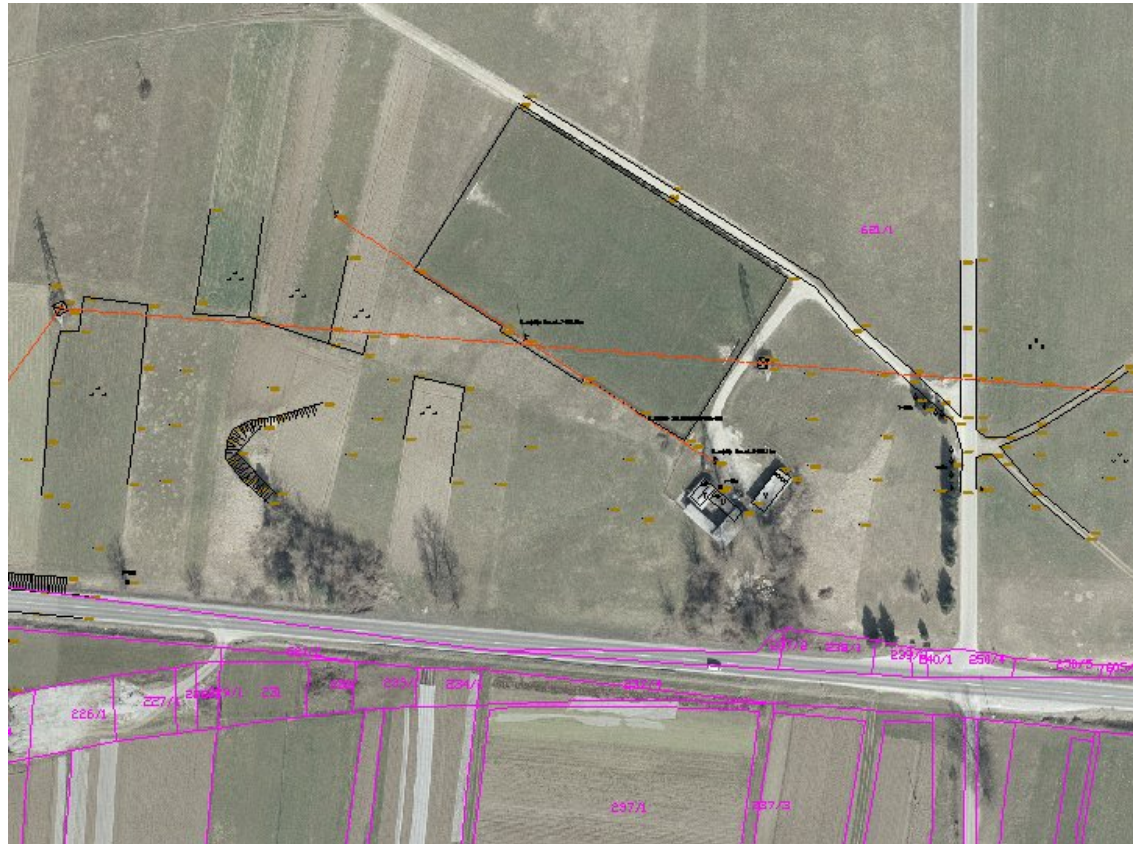
1

Primeri dobre prakse



1

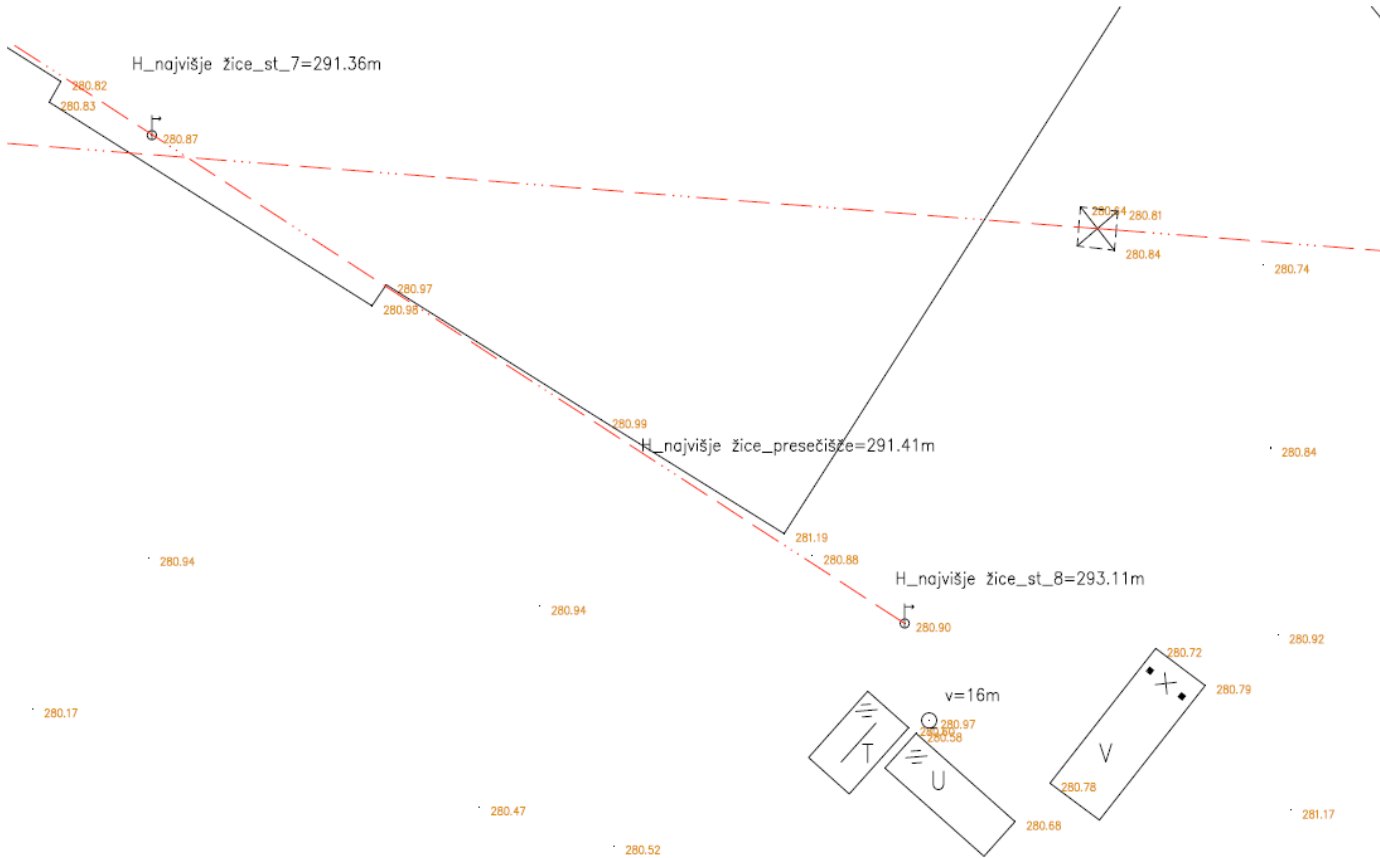
Primeri dobre prakse



Ljubljana, 14. maj 2008

1

Primeri dobre prakse



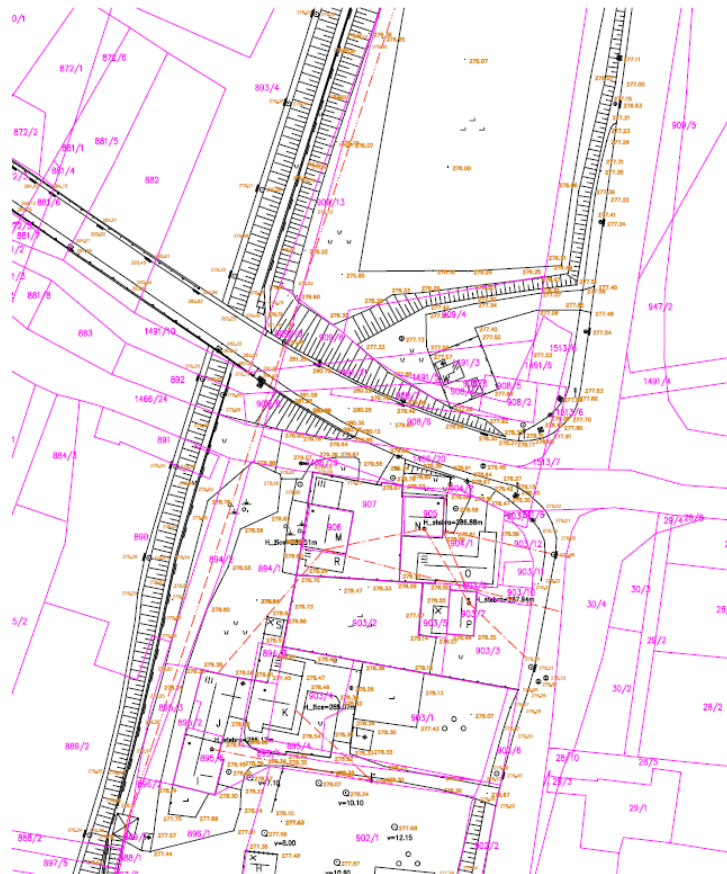
1

Primeri dobre prakse



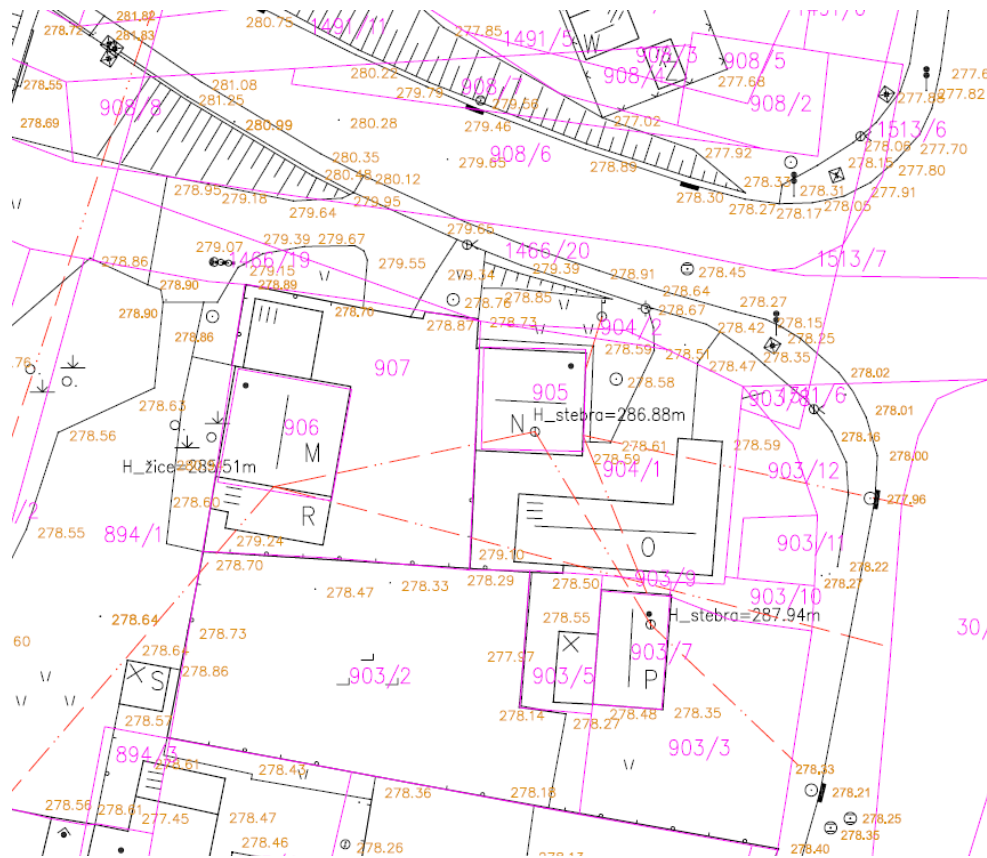
1

Primeri dobre prakse



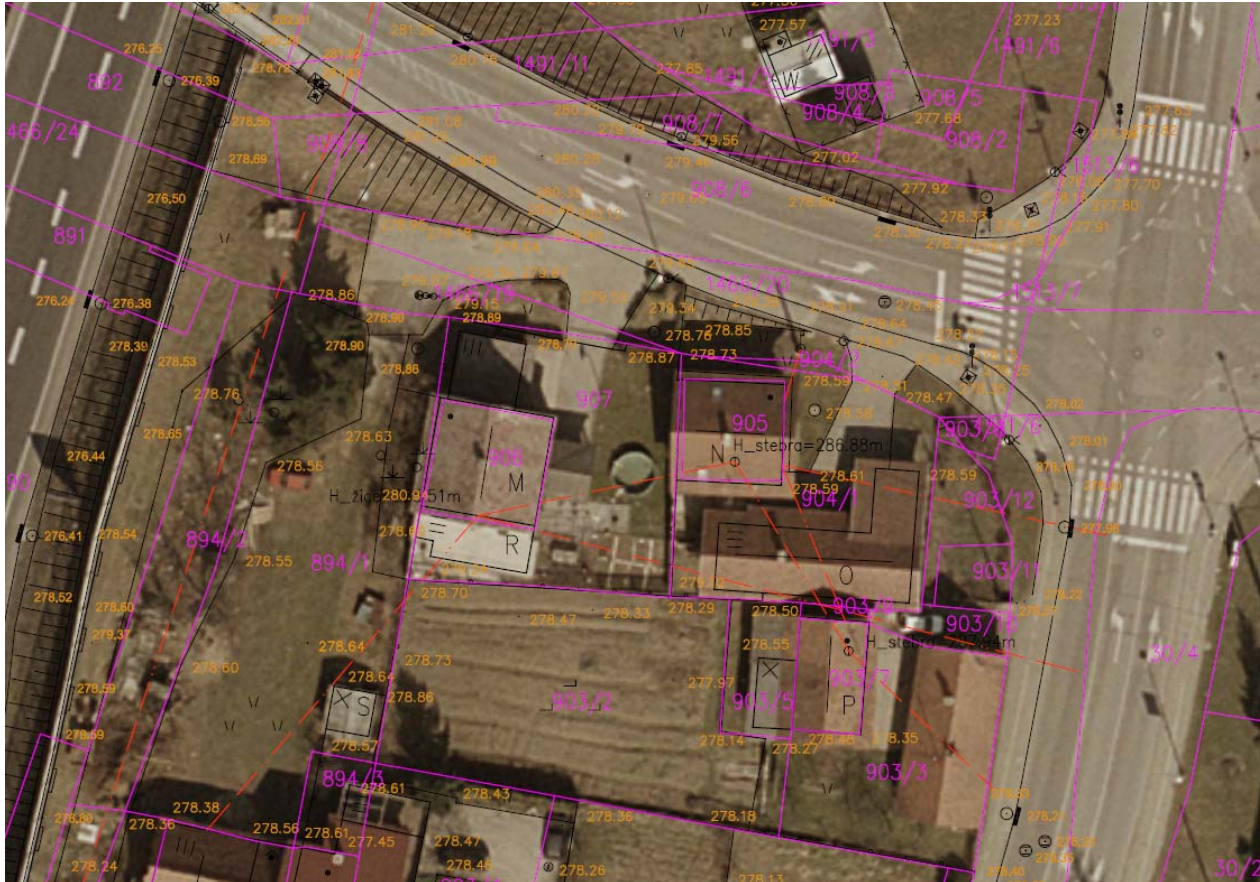
1

Primeri dobre prakse



1

Primeri dobre prakse



Ljubljana, 14. maj 2008

2

Primeri slabe prakse



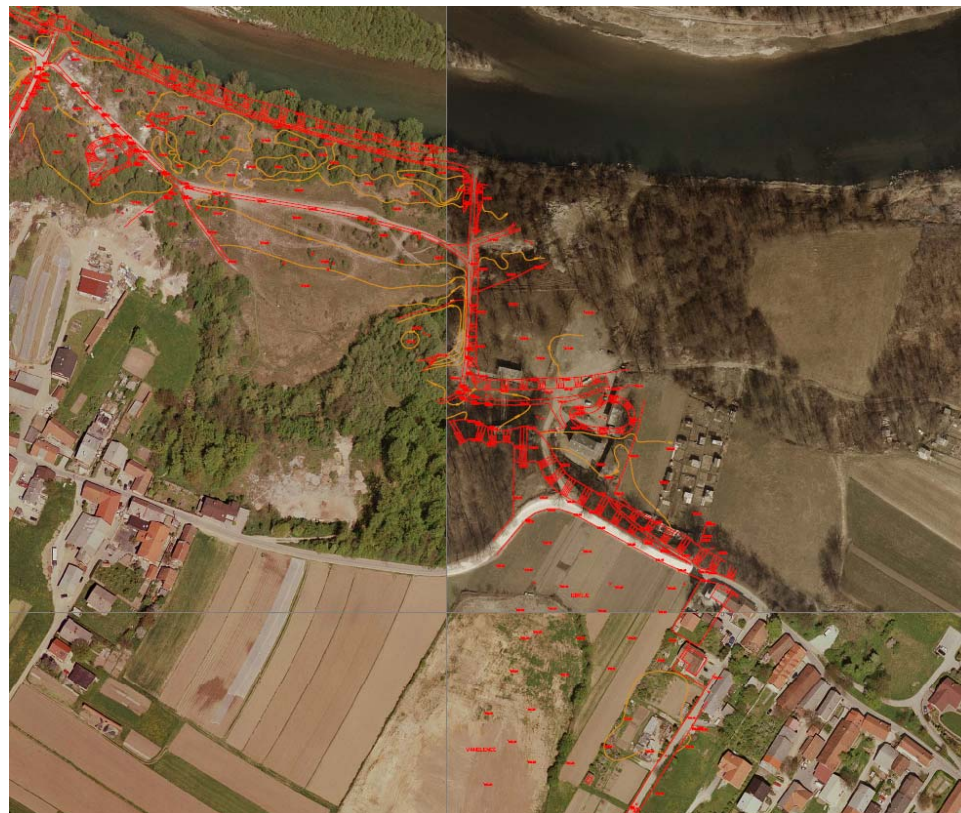
2

Primeri slabe prakse



2

Primeri slabe prakse



2

Primeri slabe prakse



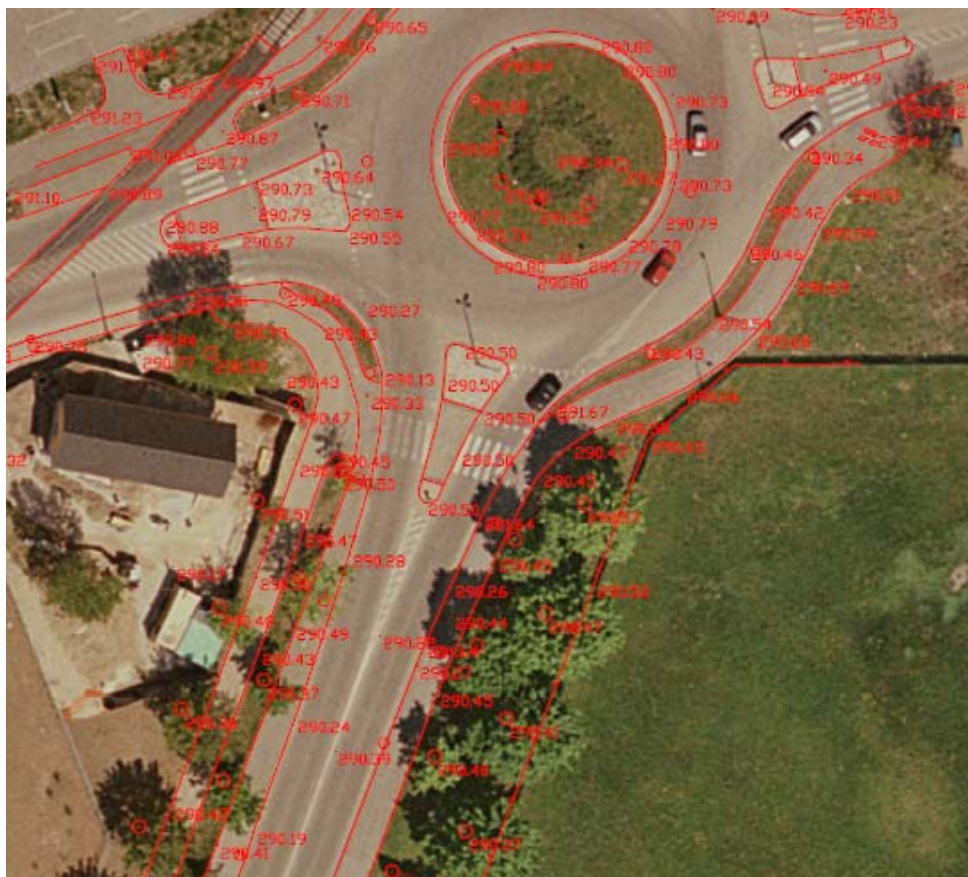
2

Primeri slabe prakse



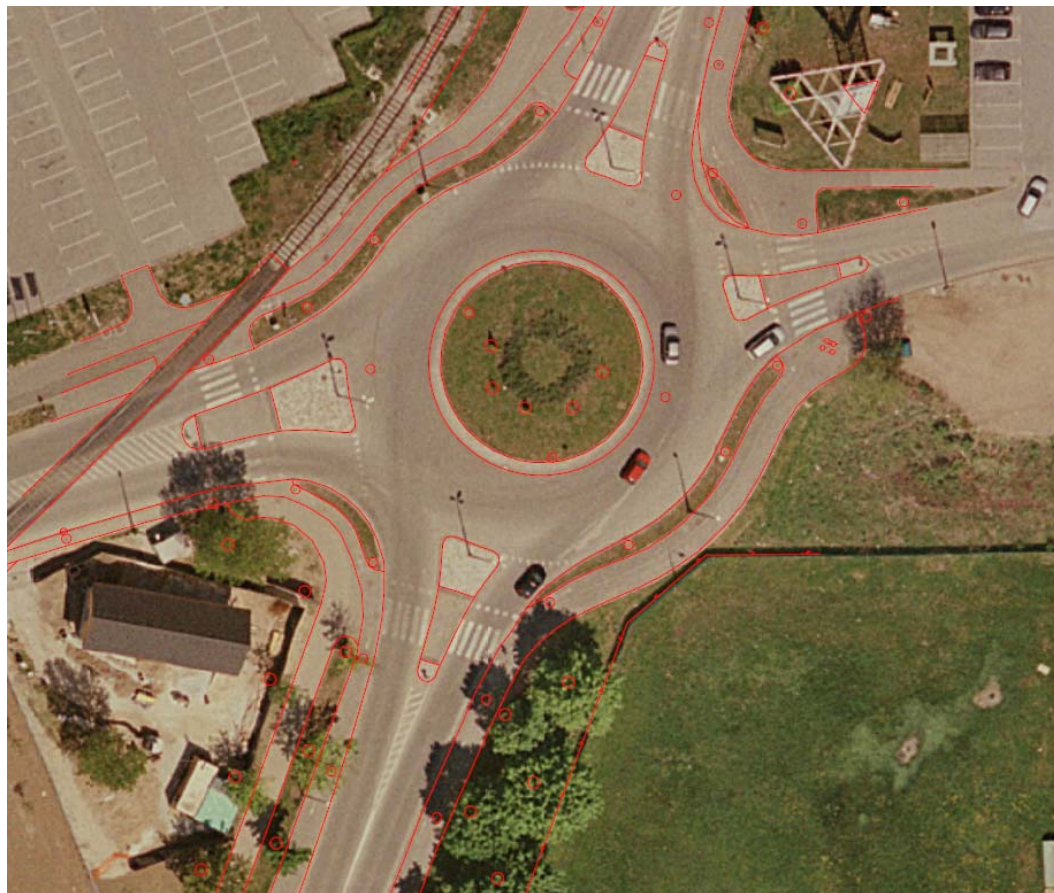
2

Primeri slabe prakse



2

Primeri slabe prakse



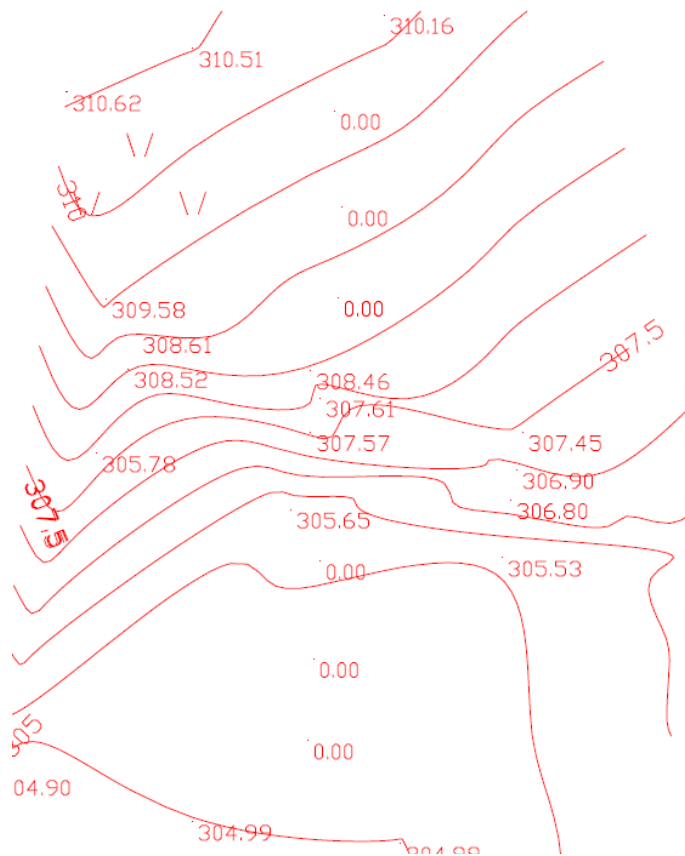
2

Primeri slabe prakse



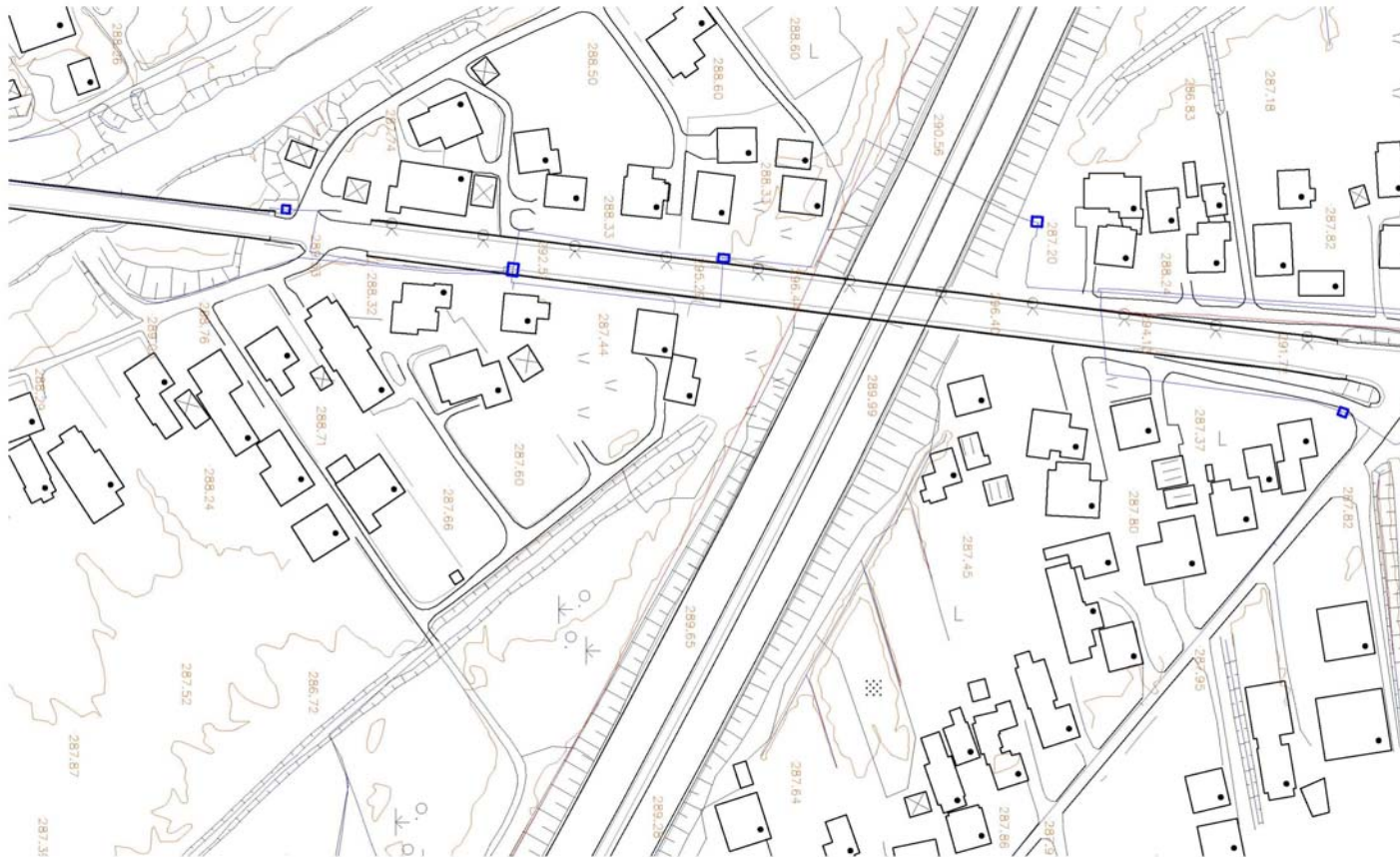
2

Primeri slabe prakse



2

Primeri slabe prakse



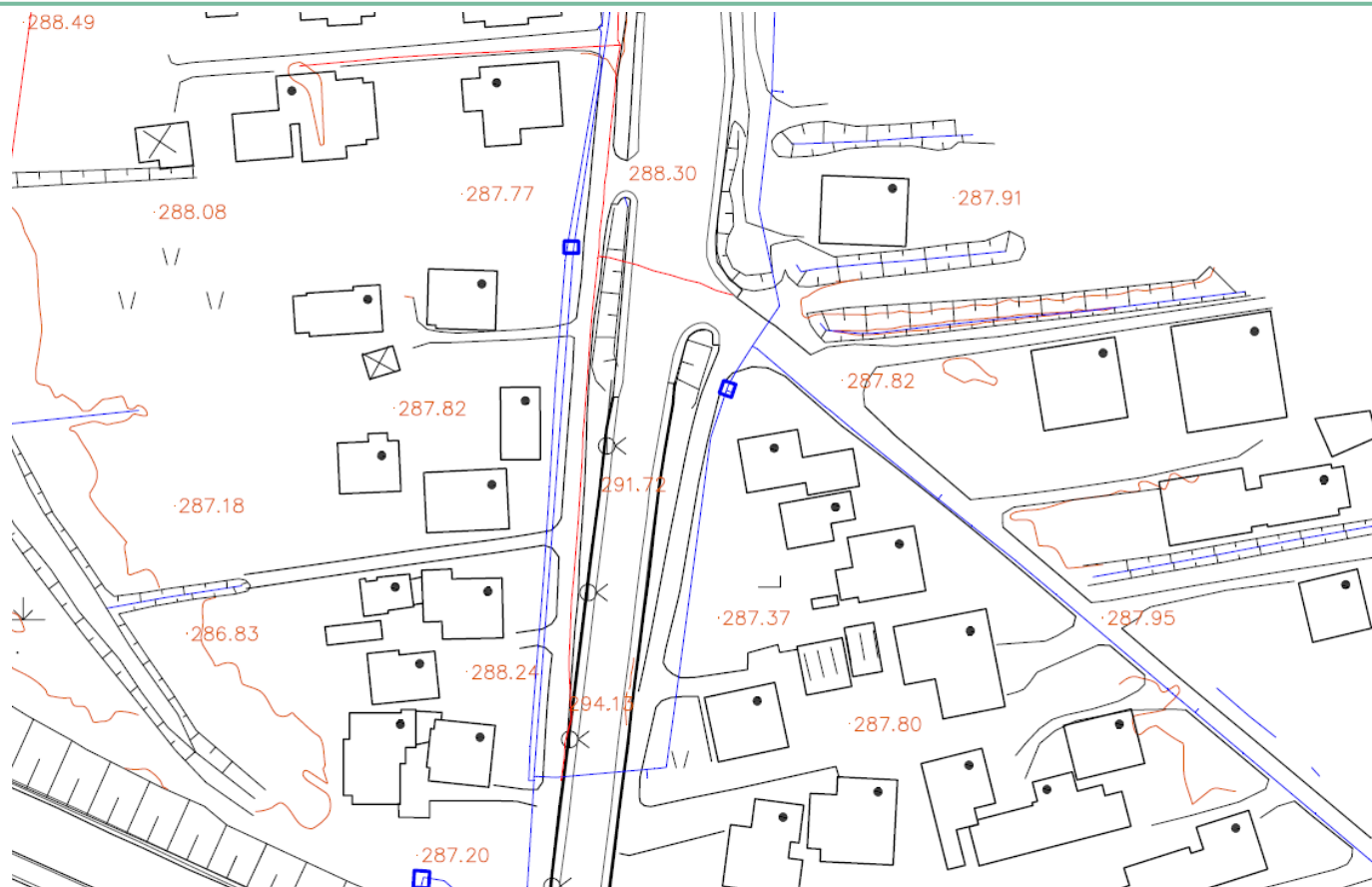
2

Primeri slabe prakse



2

Primeri slabe prakse



2

Primeri slabe prakse



2

Primeri slabe prakse

3. Namen uporabe geodetskega načrta: (ustrezno označi)

- za pripravo projektne dokumentacije za graditev objekta
- za pripravo lokacijskega načrta
- geodetski načrt novega stanja zemljišča
- drug namen _____

2

Primeri slabe prakse

4. Podatki o vsebini geodetskega načrta:

Podatki	Vir podatkov	Institucija	Datum	Natančnost
<i>(navedba posameznega podatka, skupine podatkov ali celotne vsebine)</i>	<i>(geodetska izmera oziroma ime zbirke geodetskih ali prostorskih podatkov, iz katere so podatki prevzeti)</i>	<i>(naziv geodetskega podjetja, ki je izvedlo geodetsko izmero oziroma naziv upravljalca zbirke geodetskih ali prostorskih podatkov, iz katere so podatki prevzeti)</i>	<i>(datum geodetske izmere oziroma izdaje podatkov iz zbirke geodetskih ali prostorskih podatkov)</i>	<i>(opis natančnosti podatka, skupine podatkov ali celotne vsebine)</i>
Topografski podatki	Geodetska izmera		19.12.2007	± 0.1 m
Katastrski podatki	Digitalni katastrski načrt	OGU Ljubljana	Februar 2008	± 0.3 m
Komunalni, energetski in telekomunikacijski vodi	Katster gospodarske javne infrastrukture	GU	Marec 2008	Ni podana

3

Kako prepoznat dovolj dober GN

Pogledat a ima obe sestavini:

- grafični del
- certifikat



IN

PROLOG

(Ime geodetskega projekta)

CERTIFIKAT GEODETSKOGA NAČRTA

1. Naziv GN geodetskega načrta: _____
je v primeru takega case iz: (Ime stranke)

2. Obseg GN geodetskega načrta: _____
je v primeru razpisnega postopka, razpisnega lista razpisnega postopka: _____
projekta, _____

Da je geodetski načrt iz: _____
(Ime geodetskega podjetja)

izdat in skladen s predpisi in s tehničnimi specifikacijami, opredeljenimi v točki 3 tega certifikata.

3. Namen uporabe geodetskega načrta: (izbrani ena ali več)

- za pripravo in izvedbo inženjerskih in gradbenih delov
- za pripravo in izvedbo inženjerskih in gradbenih delov
- za pripravo in izvedbo inženjerskih in gradbenih delov
- drug namen: _____

4. Podatki o vsebini geodetskega načrta:

Podatki	Da	Ne	Opomba	Skupaj	Opomba
Skupna površina	<input type="checkbox"/>	<input type="checkbox"/>			
Skupna dolžina	<input type="checkbox"/>	<input type="checkbox"/>			
Skupna širina	<input type="checkbox"/>	<input type="checkbox"/>			
Skupna višina	<input type="checkbox"/>	<input type="checkbox"/>			
Skupna površina	<input type="checkbox"/>	<input type="checkbox"/>			
Skupna dolžina	<input type="checkbox"/>	<input type="checkbox"/>			
Skupna širina	<input type="checkbox"/>	<input type="checkbox"/>			
Skupna višina	<input type="checkbox"/>	<input type="checkbox"/>			

5. Priloge in opombe geodetskega načrta:

(Ime stranke)

_____ (Ime geodetskega podjetja)

_____ (Ime geodetskega podjetja)

3

Kako prepoznat dovolj dober GN

Preveriti je potrebno, če je GN potrdil odgovorni geodet (imenik odgovornih geodetov IZS) in če ima podjetje, ki je izdelalo geodetski načrt v sodni register vpisano geodetsko dejavnost.

Pogledat in ocenit, če vsebuje grafični del vse vsebine zahtevane s Pravilnikom za posamezno vrsto geodetskega načrta.

Preveriti vsebino certifikata.

3

Kako prepoznat dovolj dober GN

Pregled popolnosti zajetih podatkov???

Ocena natančnosti zajetih podatkov???

V kolikor se pri pregledu GN pojavi dvom o strokovnosti se lahko GN pošlje v presojo IZS oziroma na

Strokovni svet matične sekcije geodetov pri IZS

Jarška cesta 10b

1000 Ljubljana

HVALA ZA POZORNOST